

# XS系列单级双吸水平中开式离心泵



汨罗市博源机电有限公司

博源 Miluo Boyuan Electromechanical Co., Ltd.  
专业双吸中开泵制造商

## 一、产品概述

XS 型单级双吸中开泵是我公司技术人员在吸收国外先进双吸泵技术基础上，采用高效的水力模型开发的新一代高性能单级、双吸水平中开式卧式离心泵。该系列产品性能范围广、效率高、结构合理可靠、使用维护方便。

本系列泵符合 GB/T5657《离心泵技术条件 III类》标准。

本说明书依据 GB9969.1《工业产品使用说明书 总则》标准编写。

### 1、用途

XS 系列双吸中开泵产品主要适用于自来水厂、空调循环系统、供热管网系统、建筑供水、排灌、电厂冷却水循环系统、工业供水系统、消防系统、船舶工业、矿山给排水等输送液体的场合，是 SH、S、SA、SAP 型双吸中开泵的全面换代高效节能产品，泵体部分可根据使用条件的变化可立式或卧式安装，密封可使用机械密封或填料密封。

### 经典应用领域：

**发电行业：**小型发电厂冷却循环水泵/ 开、闭式水循环水泵 /热网循环泵

**造纸行业：**网前箱供料泵/流浆箱给水泵/原水抽吸泵

**钢铁行业：**铁鳞清除工艺供水泵/净环冷却水泵/浊环冷却水泵

**石化行业：**短距离管线输油 / 原油输送/石油码头油品装卸/循环水

**水务行业：**自来水厂供水/城市排涝/消防供水/供水泵站/工业用水

**海水淡化：**海水供应泵/海水再循环泵

### 2、型号意义

例：XS250-480A-L-R(M.F)-J

XS-新型双吸中开泵

250-水泵出口直径(mm)

480-叶轮直径 (mm)

A-叶轮第一次切割

L-立式安装

R(M.F)-R: 热水型 M: 耐磨型 F: 耐腐蚀型

J-轴封为机械密封

### 3、分类

从输送的介质特点来划分可分为：普通型、耐磨型和耐腐蚀型。

普通型：取代 S、SH、SA 型单级双吸中开泵，用于输送清水及物理化学性质类似于清水的纯净液体。

耐磨型（固体颗粒 $\leq 80\text{mg/L}$ ）：针对多泥沙河流及类似水质特点，采用新型的低磨损结构和耐磨材料改进而成，在上述场合使用时，其寿命更长、效率更高。

耐腐蚀型：采用耐腐蚀材料和机械密封结构，适于输送各类腐蚀性液体。

### 4、工作范围

出口口径：DN 80~1000mm

流量：Q 22~11600m<sup>3</sup>/h

扬程：H 7~200m

进口压力：P  $\leq 0.3\text{MPa}$  (HT250) ,  $\leq 0.6\text{MPa}$  (QT400-18)工作温度：T  $-20^{\circ}\text{C} \sim +105^{\circ}\text{C}$ 

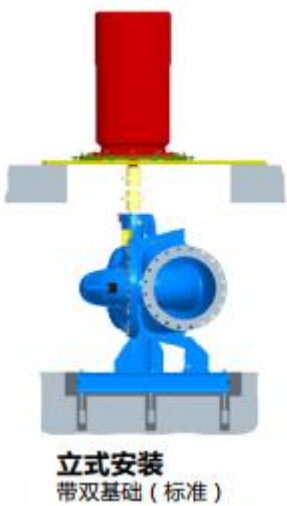
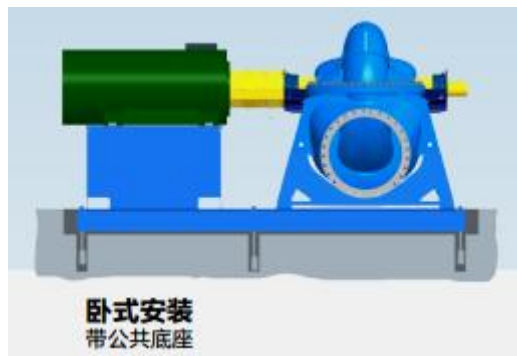
### 5、主要零件材质

介 质 部件名称	清 水	含沙水/污水/ 原水/含盐水	海 水	热 水	石油化工 介质
泵 壳	铸铁 HT250	镍铬铸铁/球铁 /HT250+耐磨涂层	双相不锈钢	球铁/铸钢/不 锈钢	可按 API610
叶 轮	铸铁 HT250/青铜/ 不锈钢	球铁/2Cr13/不锈 钢	双相不锈钢	2Cr13/不锈钢	I-1, I-2, S-5, S-8, C-6, A-7,
主 轴	40Cr	40Cr	双相不锈钢	2Cr13	A-8, D-1
密封环	铸铁 HT250	球铁/2Cr13	双相不锈钢	球铁/2Cr13	D-2

轴套	填料: 45 机封: 0Cr18Ni9	填料: 45 机封: 0Cr18Ni9	00Cr17Ni12Mo2 (316L)	2Cr13
轴承体	铸铁 HT250	铸铁 HT250	铸铁 HT250	铸铁 HT250
冲洗管路	不锈钢	不锈钢	不锈钢	不锈钢
密封形式	填料密封 机械密封	填料密封 机械密封	机械密封	机械密封

注：材质可根据用户需要选配，带☆号的为易损件。

### 6、安装方式



## 二、结构特点

小型 XS 泵(规格:XS80-210 至 XS350-510,以下同)可卧式安装或立式安装,大型 XS 泵(规格:XS350-630 至 XS1000-1170,以下同)卧式安装。水泵进、出口法兰可按 GB 标准、ISO 标准、DIN 标准、BS 标准或 ANSI 标准设置。

XS 型泵主要由泵体、泵盖、叶轮、轴系部件、联轴器部件、冲洗水管部件等零部件组成。泵的进、出口均在水泵轴心线下方,与轴线垂直呈水平方向,且在同一直线上。泵体、泵盖为水平中开,检修时不需拆卸管路和电机。

泵体、泵盖采用对称双流道吸入,使进口无旋涡,降低进口损失。叶轮采用对称双吸,理论上轴向力平衡,叶轮除基本型外可改型设计及切割,扩大其使用范围。

轴系部件:轴系部件有两种不同的结构,一种用于小型 XS 泵,另一种用于大型 XS 泵。小型 XS 泵的轴系由轴、轴套、密封体、轴承体、轴承端盖、轴承等组成。密封体与泵体、泵盖组成叶轮的工作室。大型 XS 泵的轴系由轴、轴套、填料套、轴承座、轴承盖、轴承、锁紧螺母等组成。

轴完全密封、不接触介质、不锈蚀、运行寿命长。

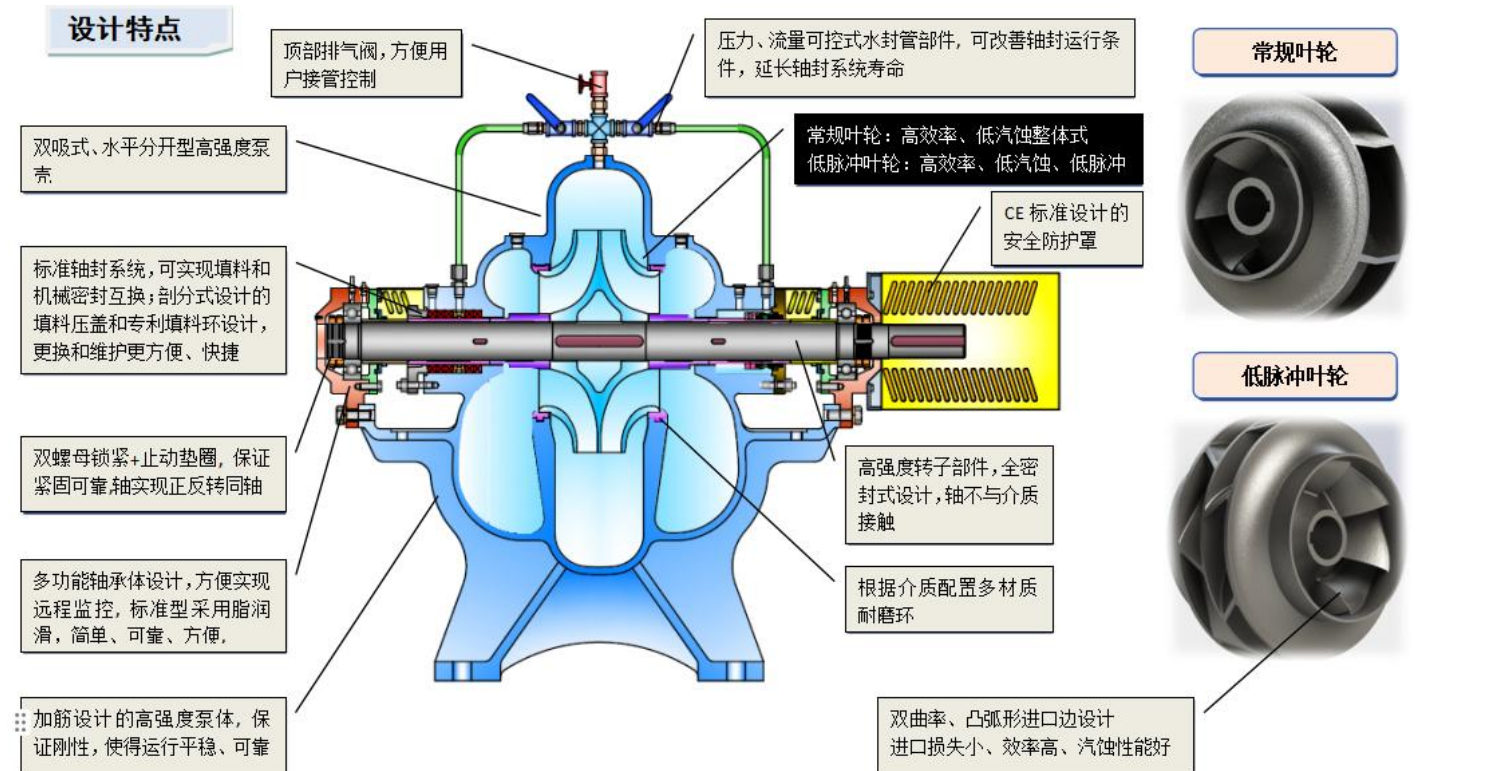
轴封:标准的轴封腔可采用填料密封或机械密封。填料冲洗水或机封冲洗水由“冲洗水管部件”从泵盖的吐出室引入或从外部接入。

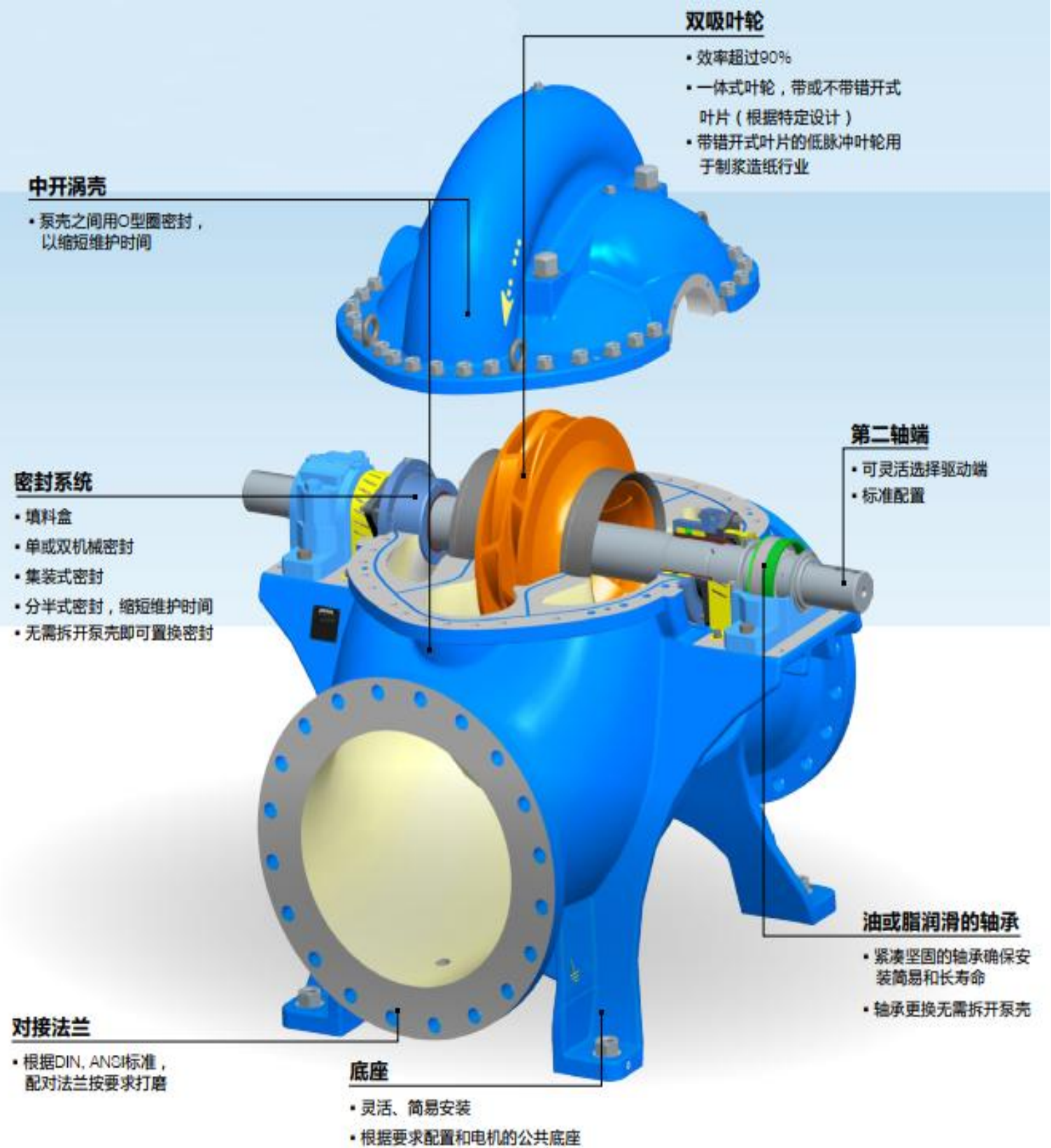
轴承的选择:

对于卧式泵,两端采用油脂润滑球轴承,也可选用稀油润滑结构。

对于立式泵,上端为油脂润滑球轴承,下端为采用介质润滑的聚四氟乙烯导轴承或铜导轴承。

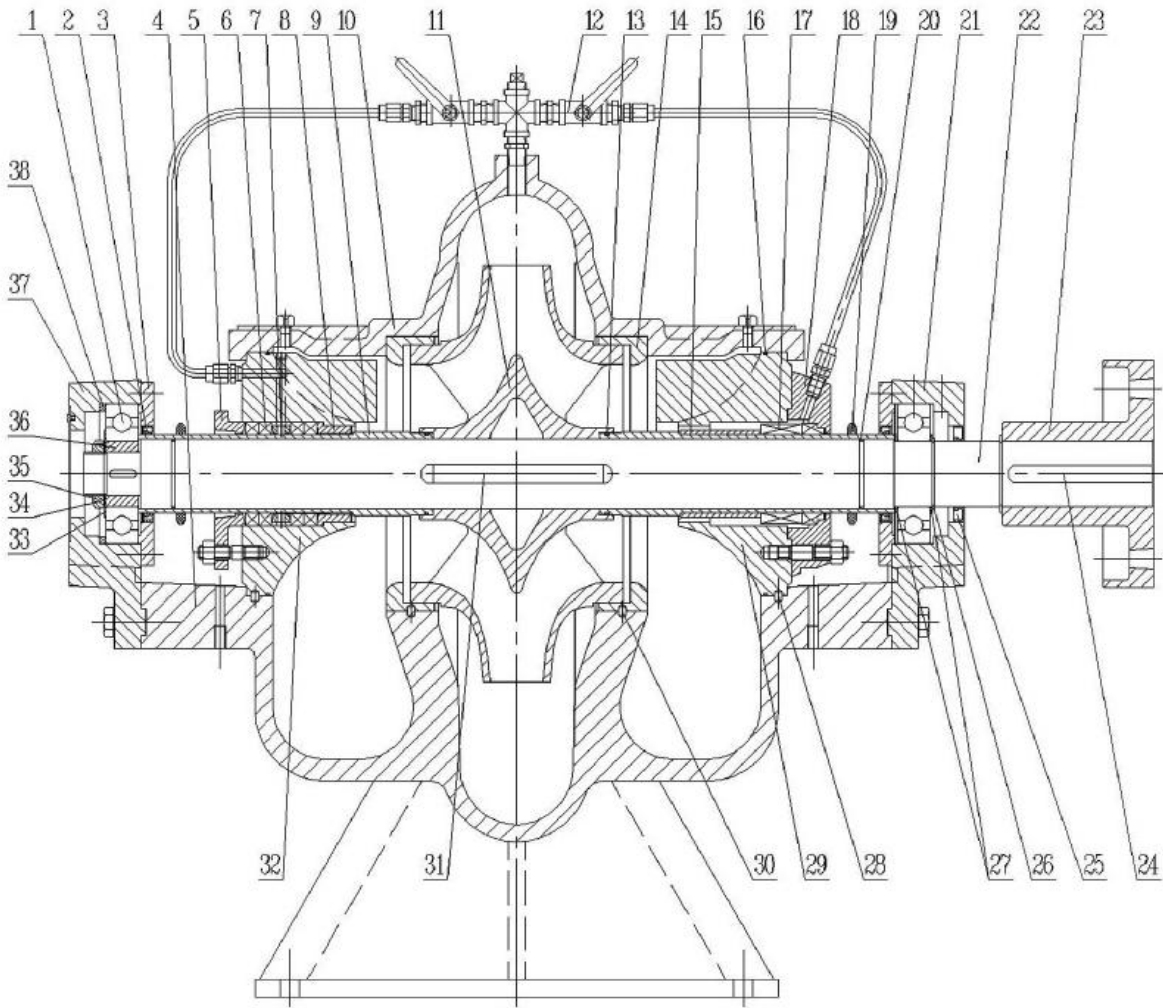
旋转方向:从传动端看,水泵转子顺时针方向旋转(标准型),根据用户需要,也可生产为逆时针方向旋转,需在订货时特别说明。





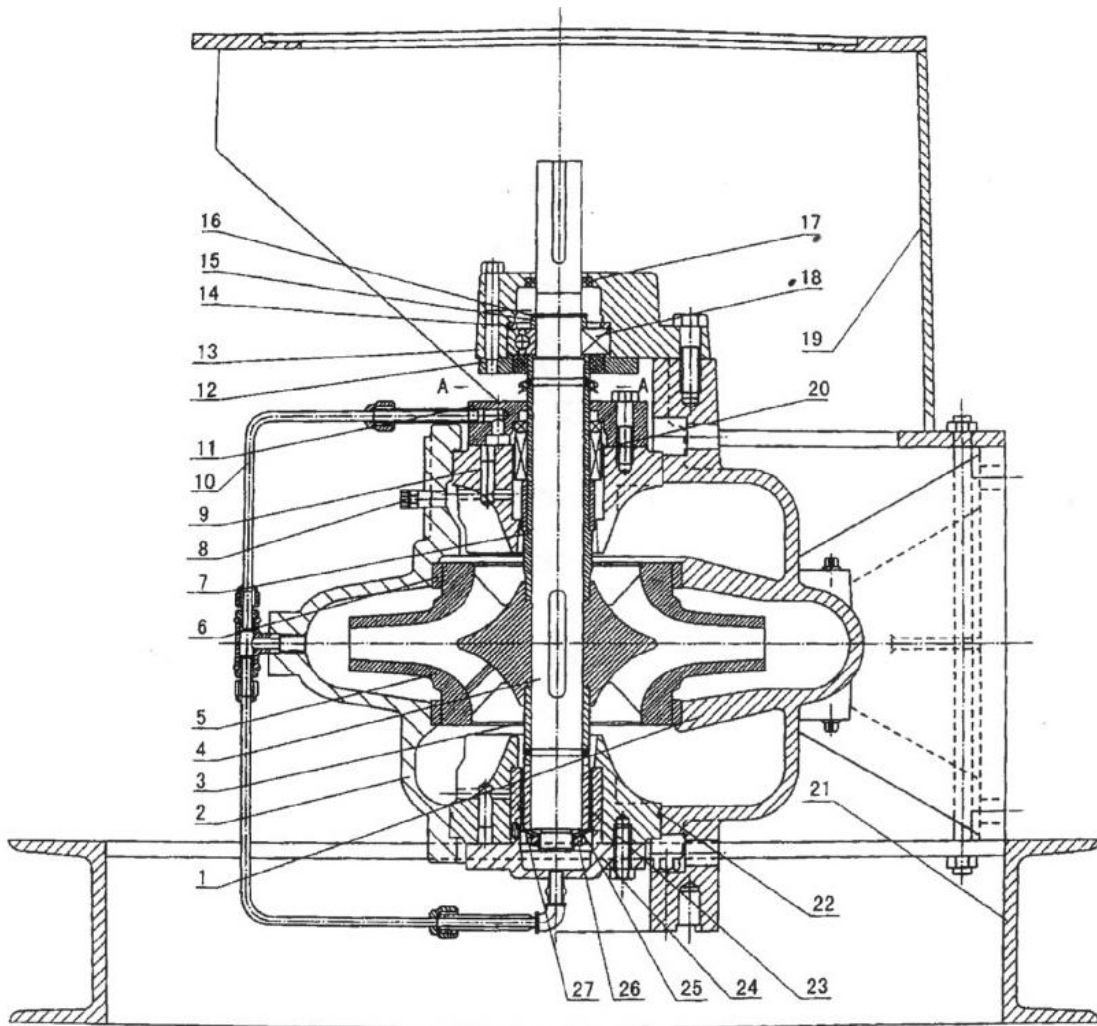
### 三、产品结构图

小型 XS 泵卧式结构图 (XS80-210 至 XS350-510)



- |        |           |                |               |
|--------|-----------|----------------|---------------|
| 1、轴承   | 11、叶轮     | 21、驱动端轴承体      | 31、B型平键       |
| 2、骨架油封 | 12、冲洗水管部件 | 22、轴           | 32、密封体 (填料密封) |
| 3、轴承压盖 | 13、O型圈    | 23、泵联轴器        | 33、挡圈         |
| 4、泵体   | 14、泵体密封环  | 24、C型平键        | 34、圆螺母止动垫圈    |
| 5、填料压盖 | 15、机械密封衬套 | 25、骨架油封        | 35、圆螺母        |
| 6、填料   | 16、O型圈    | 26、轴用弹性挡圈 (卡环) | 36、轴承内套       |
| 7、填料环  | 17、机械密封   | 27、轴承压环        | 37、非驱动端轴承体    |
| 8、填料套  | 18、机械密封压盖 | 28、圆柱销         | 38、轴承定位圈      |
| 9、轴套   | 19、挡水圈    | 29、密封体 (机槽密封)  |               |
| 10、泵盖  | 20、O型圈    | 30、圆柱销         |               |

小型 XS 泵立式结构图 (XS80-210 至 XS350-510)



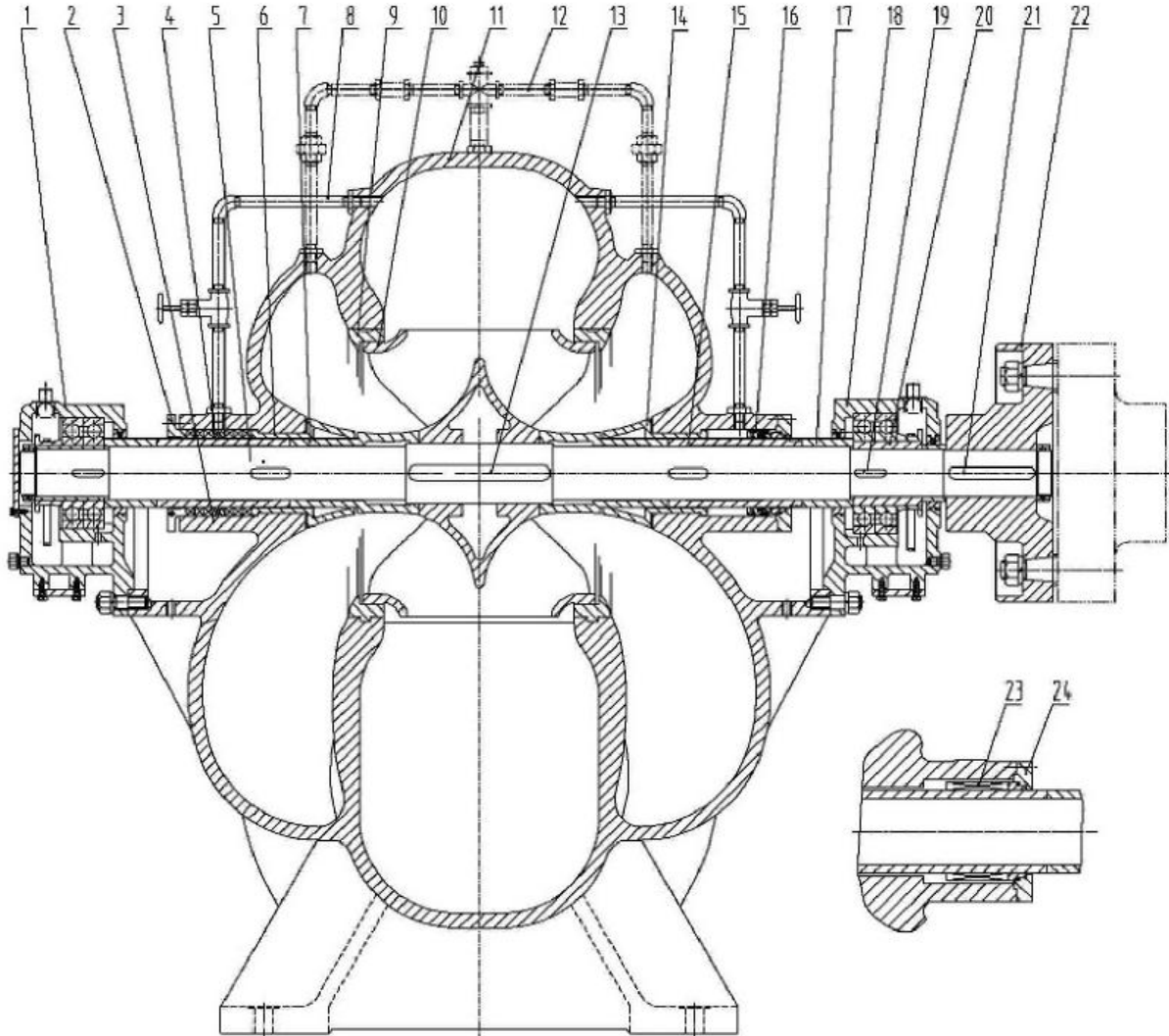
- 1、泵体
- 2、泵盖
- 3、下轴套甲
- 4、轴
- 5、叶轮
- 6、泵体密封环
- 7、轴套

- 8、放气阀
- 9、密封体
- 10、冲洗水管部件
- 11、机封压盖或填料压盖
- 12、轴承压盖
- 13、轴承体
- 14、轴承定位圈

- 15、轴承挡圈
- 16、弹性挡圈 (卡环)
- 17、骨架油封
- 18、轴承
- 19、电机支架
- 20、机封密封或填料密封
- 21、底座

- 22、O型圈
- 23、下轴套乙
- 24、导轴承压盖
- 25、止动垫圈
- 26、圆螺母
- 27、导轴承

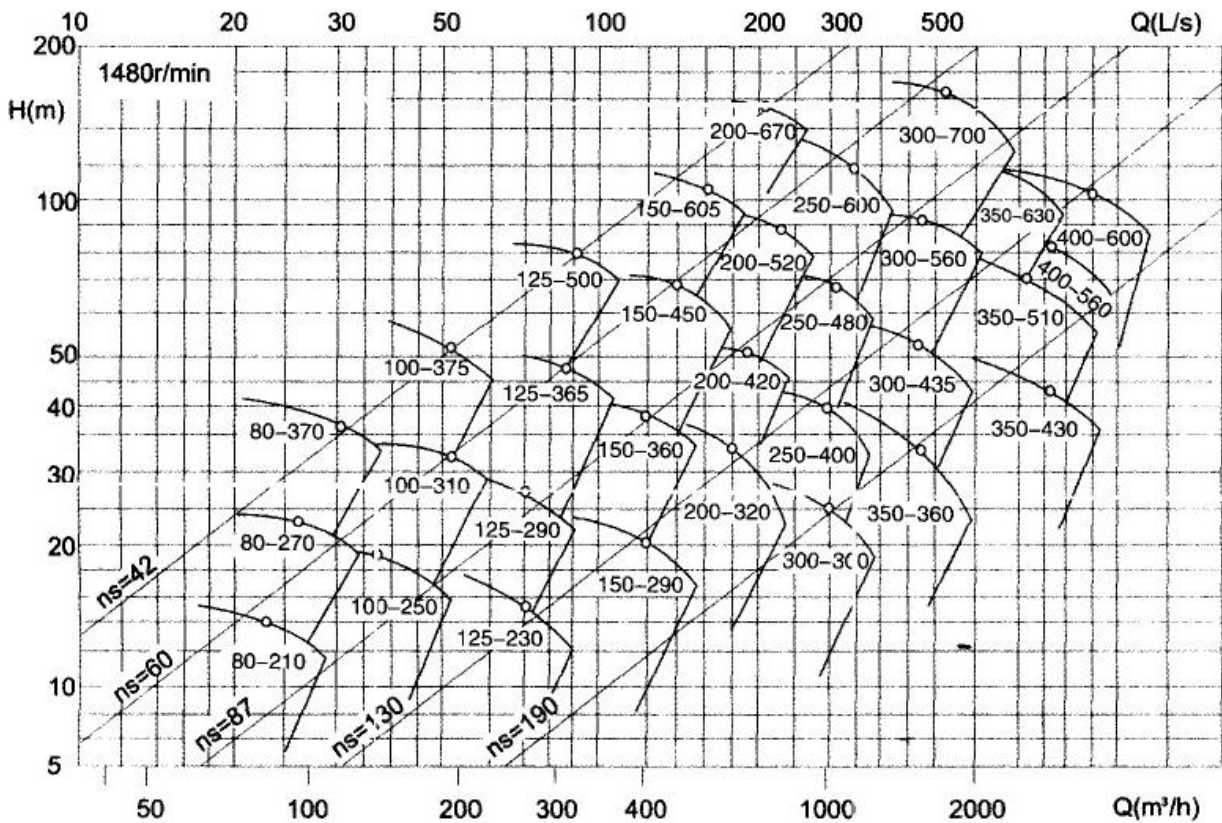
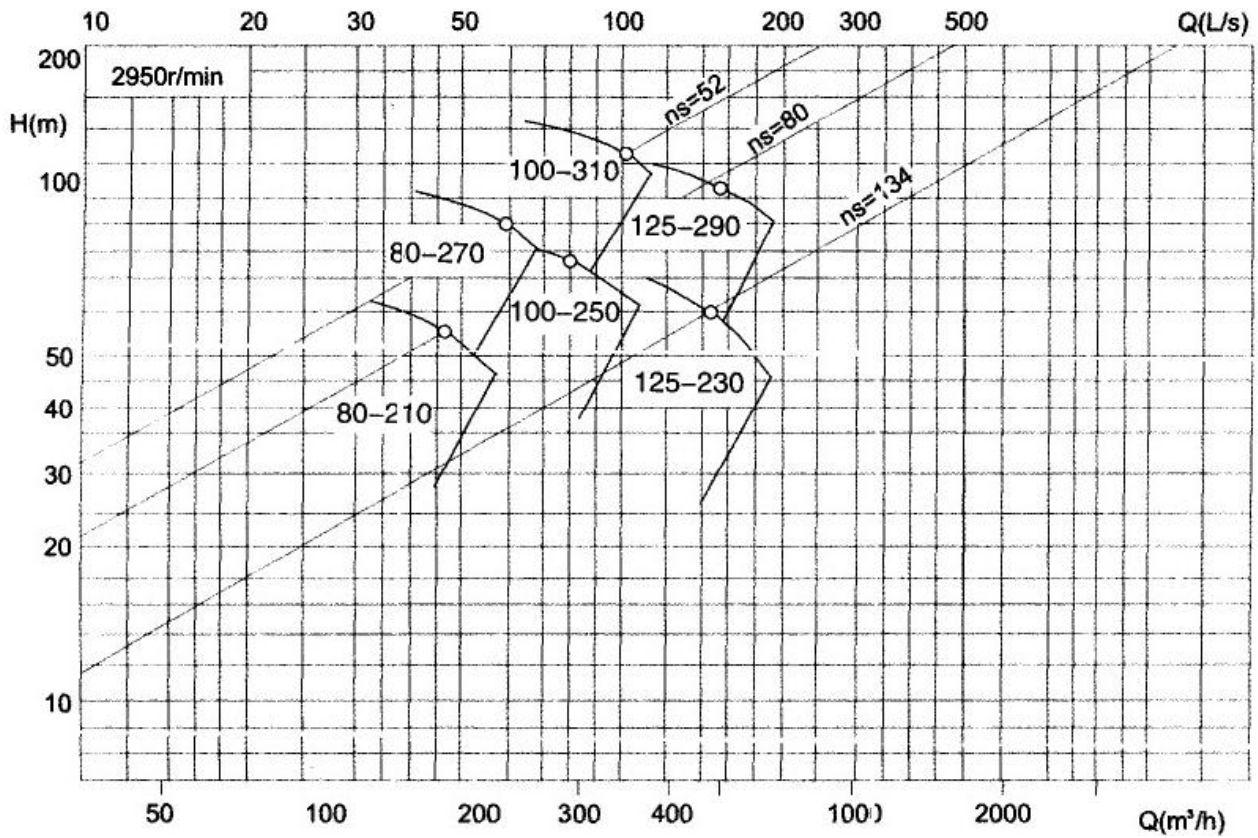
大型 XS 泵结构图 (XS350-630 至 XS800-990)



- |         |          |          |           |
|---------|----------|----------|-----------|
| 1、轴承部件乙 | 7、叶轮挡套   | 13、叶轮键   | 19、轴承套键   |
| 2、填料压盖  | 8、冲洗水管部件 | 14、填料套   | 20、轴承套    |
| 3、泵体    | 9、双吸密封环  | 15、轴套甲   | 21、传动键    |
| 4、填料环   | 10、叶轮    | 16、填料    | 22、联轴器部件  |
| 5、轴     | 11、泵盖    | 17、轴套乙   | 23、机械密封部件 |
| 6、填料套   | 12、排气管部件 | 18、轴承部件甲 | 24、机械密封压盖 |

五、型谱图

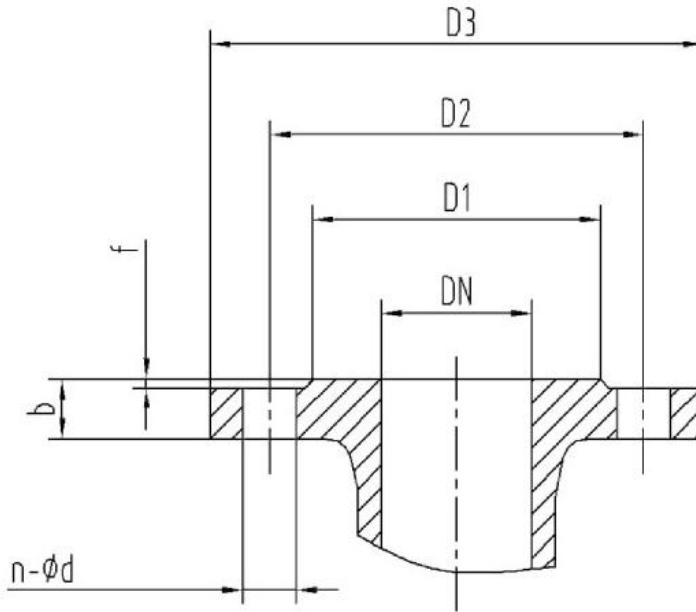
型谱图 1





## 六、外形安装尺寸

### 1、法兰尺寸表

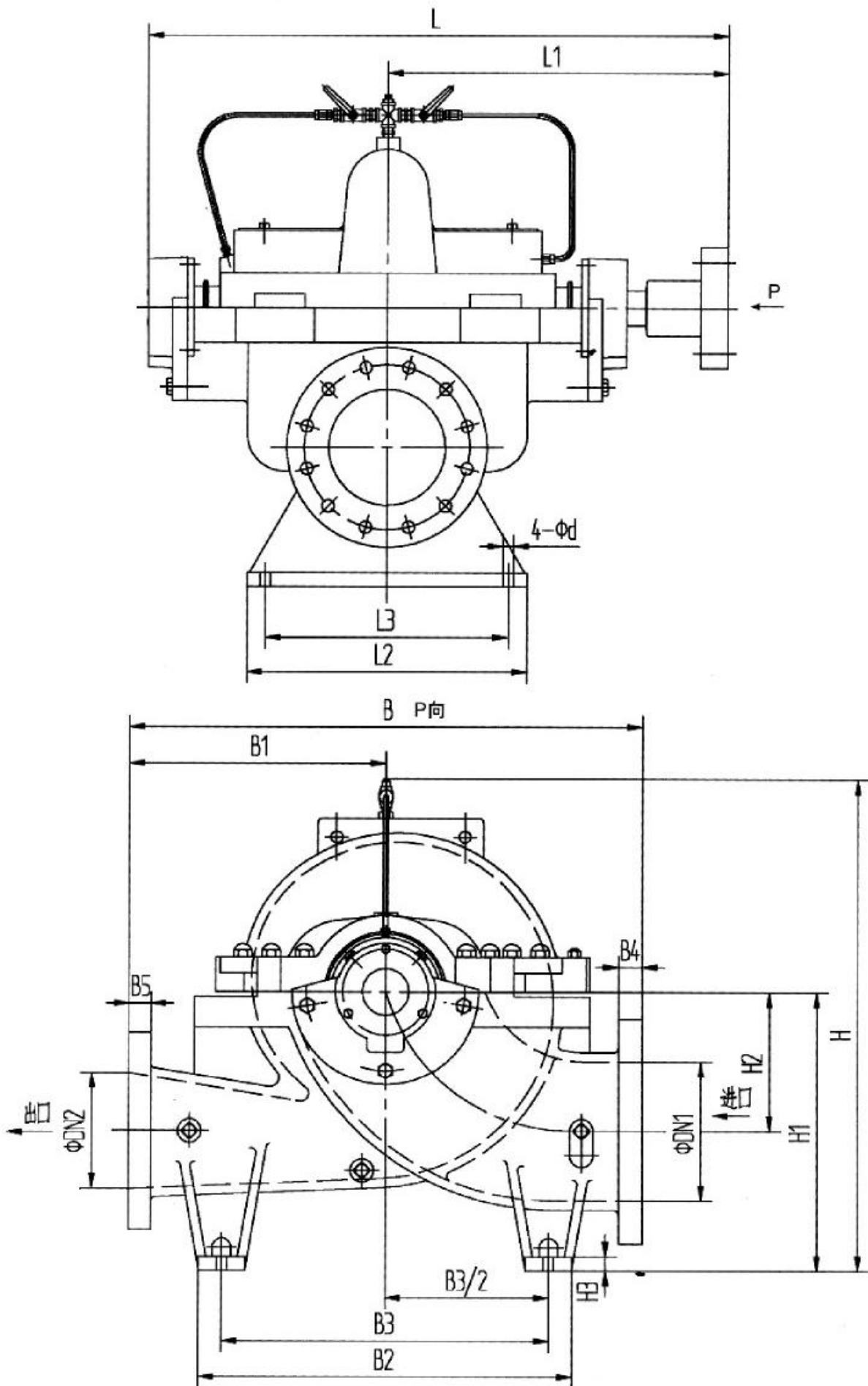


泵型号	进口法兰尺寸				出口法兰尺寸			
	DN1	D1	D2	$n-\phi d$	DN2	D3	D4	$n-\phi d2$
80-210	125	210	270	8- $\phi 18$	80	160	200	8- $\phi 18$
80-270								
80-370								
100-250	150	240	300	8- $\phi 22$	100	180	254	8- $\phi 18$
100-310								
100-375								
125-230	200	295	365	12- $\phi 22$	125	210	275	8- $\phi 18$
125-290								
125-365								
125-500								
150-290	200	295	365	12- $\phi 22$	150	240	300	8- $\phi 22$
150-360								
150-450								
150-605								
200-320	250	355	430	12- $\phi 26$	200	295	365	12- $\phi 22$
200-420								
200-520					200	310	365	12- $\phi 26$
200-670								
250-400	300	410	460	12- $\phi 26$	250	355	430	12- $\phi 26$

泵型号	进口法兰尺寸				出口法兰尺寸			
	DN1	D1	D2	n-φd	DN2	D3	D4	n-φd2
250-480	300	410	460	12-φ26	250	350	430	12-φ26
250-600					250	370	430	12-φ30
300-300	350	470	555	16-φ26	300	410	485	12-φ26
300-435	400	525	620	16-φ30				
300-560					300	430	485	16-φ30
300-700								
350-360	400	525	620	16-φ30	350	470	555	16-φ26
350-430	450	585	640	20-φ30				
350-510	400	525	620	16-φ30				
400-560	500	650	715	20-φ33	400	525	580	16-φ30
400-600								
500-520	600	770	840	20-φ36	500	650	715	20-φ33
500-650								
500-710								
500-800								
500-860								
600-560	700	840	910	24-φ36	600	770	840	20-φ36
600-630								
600-710								
600-860								
700-600	800	950	1025	24-φ39	700	840	910	24-φ36
700-710								
700-800								
800-800	900	1050	1125	28-φ39	800	950	1025	24-φ39
800-900								
800-990								

注：本表中的法兰尺寸为GB标准。法兰尺寸也可按其它标准设计、制造。如ISO标准、DIN标准、BS标准、ANSI标准等。须在订货时特别说明。

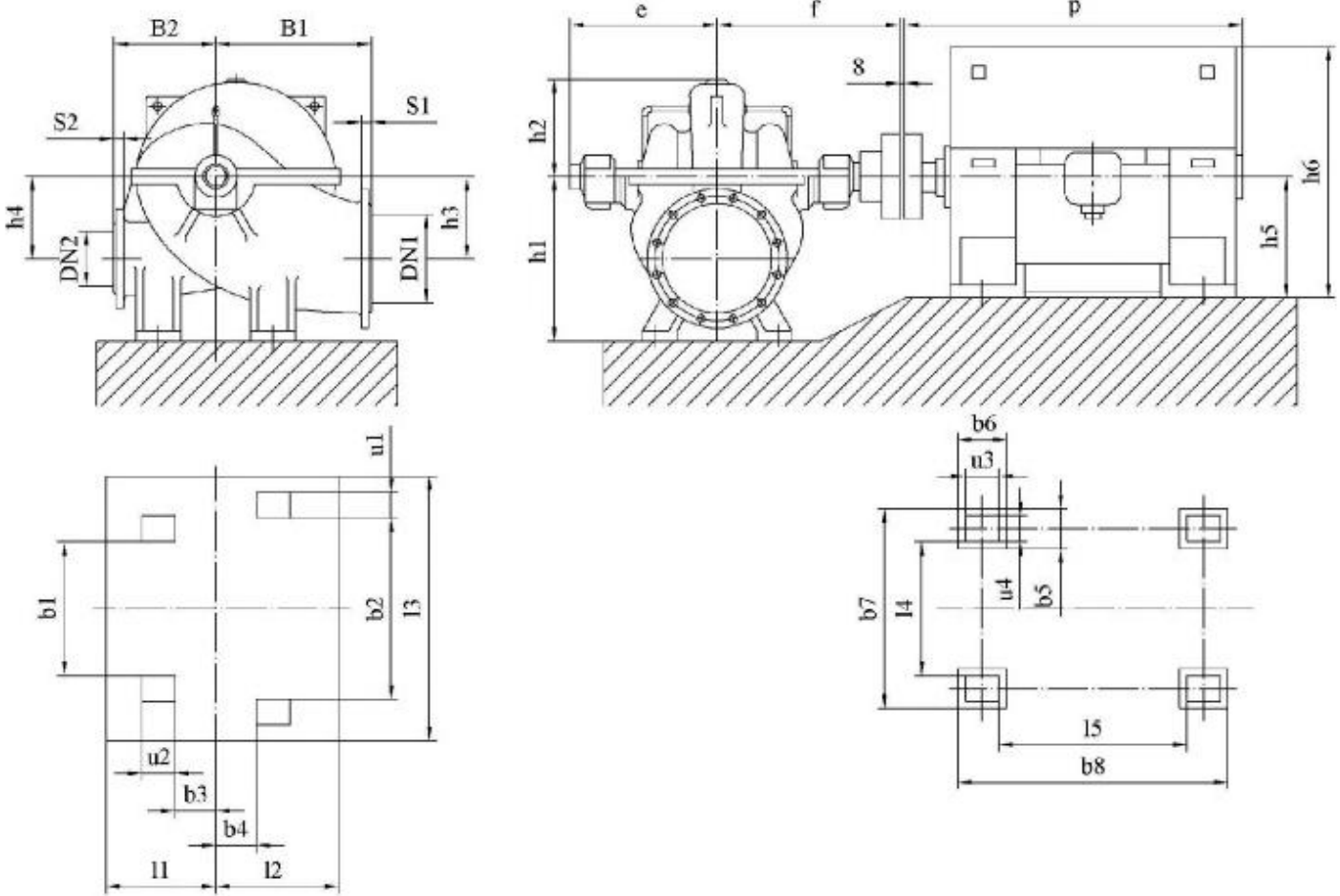
小型 XS 泵卧式安装外形尺寸图 (规格: XS80-210 至 XS350-510)



小型 XS 型泵卧式安装外形尺寸表(单位:mm)

水泵型号	L	L1	L2	L3	B	B1	B2	B3	B4	B5	H	H1	H2	H3	4-φd
80-210	720	420	320	270	600	300	410	340	26	26	590	315	140	30	4-φ18
80-270											605				
80-370					645										
100-250					600	330	470	400	30	26	655	355	170		
100-310											685				
100-375									740	370	26	24	715		
125-230	863	498	390	340	740	370	530	450	30	26	725	400	200	30	4-φ18
125-290											740				
125-365					765										
125-500					900	450	630	560			805				
150-290	863	498	400	340	800	400	530	450	30	30	745	400	200	30	4-φ18
150-360			390	340							770			35	
150-450	976	555	480	430	900	450	630	560			715	500	300	35	4-φ22
150-605					1100	500	770	700			970				
200-320	976	555	480	430	900	450	630	560	32	30	880	500	240	35	4-φ22
200-420					1000	500					910				
200-520	1088	624		1100	500	770	700	1025			560	300			
200-670			400	1200	550	800	700	1140			600	350			
250-400	1088	624	480	400	1000	500	800	700	36	32	1045	600	300	42	4-φ22
250-480	1196	683	600	520	1100	550					1067				
250-600					1200	550					1160	630	350		
300-300	1088	624	480	400	1050	500	800	700	40	36	1085	630	300	42	4-φ22
300-435	1196	683	600	520	1200	550	1050	950	44	36	1152	670	350		
300-560	1383	788			1350	650					1235	710	350		
300-700					1400	650	1345	750	400						
350-360	1196	683	600	520	1200	550	800	700	44	40	1190	670	350	42	4-φ22
350-430	1383	788			1400	650	1050	950			1310	750	400		
350-510					1350	650	1270								

大型 XS 泵卧式外形尺寸图 (规格: XS350-630 至 XS800-990)



大型 XS 泵卧式外形尺寸表 (单位: mm)

泵型号	法兰尺寸				泵尺寸																泵重量 (kg)					
	DN1	DN2	S1	S2	B1	B2	e	f	h1	h2	h3	h4	l1	l2	l3	b1	b2	b3	b4							
350-630	400	350	38	36	740	670	660	860	775	515	460	460	615	675	1040	320	580	255	315	2630						
400-560	500	400	46	40	750	700	685	865	820	500	460	460	675	725	1130	420	670	275	325	2700						
400-600			42	38	800	700	690	905	850	530	490	490	675	775	1130	420	670	275	375	2930						
电机极数	泵型号	电机型号	电机功率 (kW)	l4	l5	b5	b6	b7	b8	h5	h6	u1	u2	u3	u4	t1	t2	p	电机重量 (kg)							
4	400-560	400	355	580	435	330	765	1040	1765	400	1435	130	300	565	130	220	300	1980	2500							
		450	400																2600							
		450	450																3320							
		450	500	520	800	1920	450	1585	600	2180	3390															
		450	560								3470															
		450	630	650	350	1156	2105	500	1775	655	2550								3600							
	500	710	4200																							
	500	800	4350																							
	400-600	500	900	595	855	2105	500	1775	655	2550	4500															
		500	1000								4680															
		500	1120								4780															
		560	1250								830	710	370	890	1370	2290	560	1970	690	170	3200	6200				
350-630		400(6kv)	355-560								580	435	330	765	1040	1765	400	1435	130	260	565	130	220	300	1980	2500-2900
		450(6kv)	630-690								650	520	350	800	1156	1920	450	1585	130	260	600	150	220	300	2180	3550-3960
	500(6kv)	1000	650	595	350	855	1156	2105	500	1775	130	260	655	150	220	300	2550	4480								

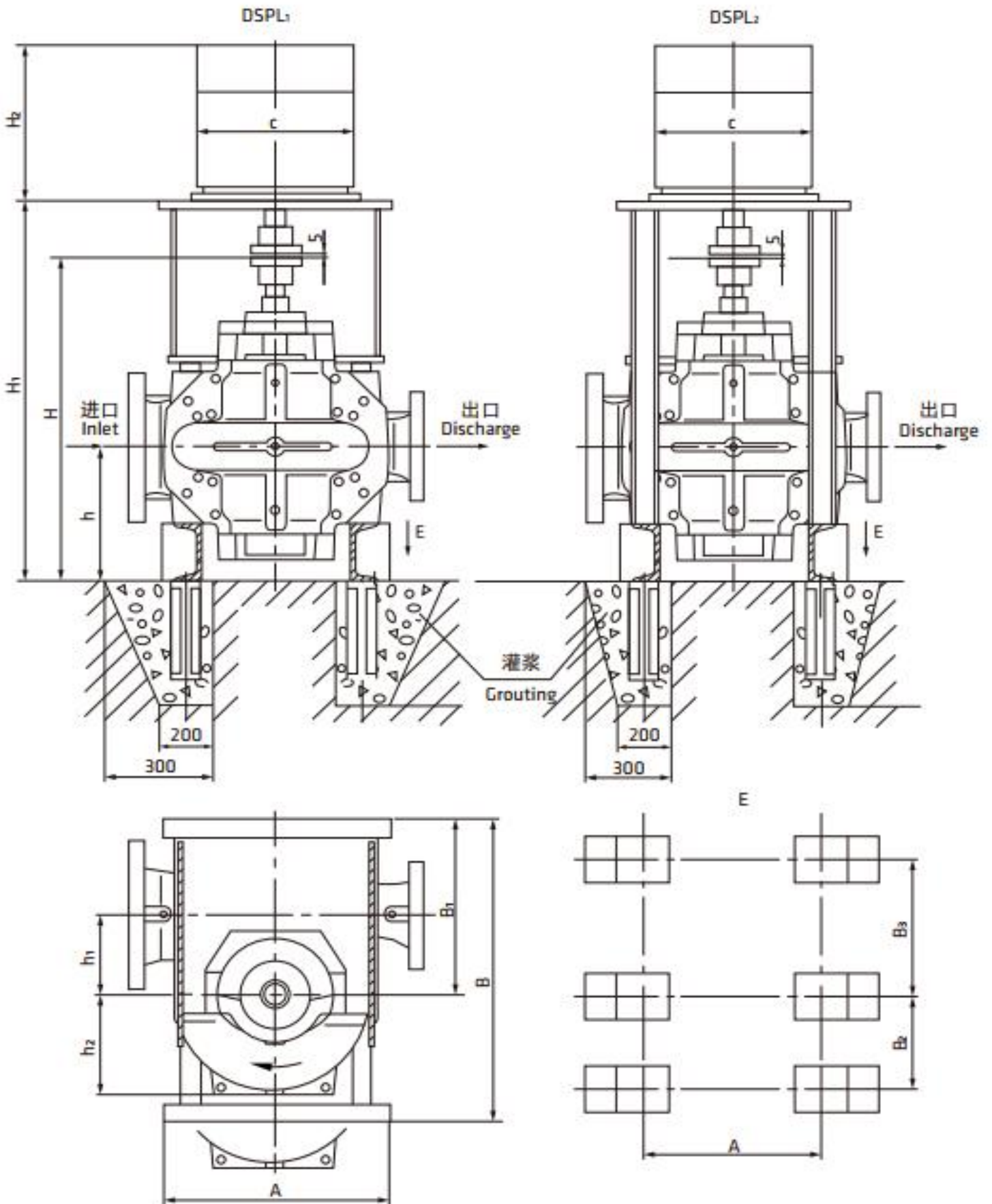
泵型号		法兰尺寸				泵尺寸														泵重量 (kg)	
		DN1	DN2	S1	S2	B1	B2	e	f	h1	h2	h3	h4	l1	l2	l3	b1	b2	b3		b4
500-520						850	550	770	975	900	560	475	475	460	610	1250	520	820	140	290	3040
500-650						850	800	850	1065	920	600	495	495	660	660	1260	520	820	340	340	3450
500-710		600	500	48	42	1050	850	835	1035	1000	620	550	620	710	810	1320	480	880	390	490	4450
500-800						1000	900	850	1125	1050	660	600	600	760	860	1360	535	920	440	540	5230
500-860						1050	950	870	1160	1100	710	650	650	810	910	1260	560	820	490	590	7000
电机极数	泵型号	电机型号	电机功率 (kW)	l4	l5	b5	b6	b7	b8	h5	h6	u1	u2	u3	u4	t1	t2	P	电机重量 (kg)		
6	500-520	315M	110	268	237	320	340	828	677	315	965	120	120	220	120	220	300	2180	1340	1100	
		315L	132																	258	350
		3555	220	500	385	960	1665	355	1345	565	130			2500	1890					2300	
		3556	250																		2100
		4002	280	580	435	330	765	1040	1765	400	1435			2580	1980					670	
		4003	315																		2580
	4004	355	650	520	800	1150	1920	450	1585	600	150	2550	2800								
	4005	400												2800							
	4501	450	650	520	800	1150	1920	450	1585	600	150	2550	3500								
	4502	500												3500							
	4503	560	830	710	370	890	1370	2290	560	1950	690	170	2900	3620							
	4504	630													3620						
	5001	710	830	710	370	890	1370	2290	560	1950	690	170	2900	3740							
	5002	800													3740						
	5003	900	930	830	390	970	1510	2570	630	2150	770	190	3100	3860							
	5004	1000													3860						
	5601	1120	930	830	390	970	1510	2570	630	2150	770	190	3100	4400							
	5602	1250													4400						
5603	1400	930	830	390	970	1510	2570	630	2150	770	190	3100	4600								
6301	1600													4600							

泵型号		法兰尺寸				泵尺寸														泵重量 (kg)	
		DN1	DN2	S1	S2	B1	B2	e	f	h1	h2	h3	h4	l1	l2	l3	b1	b2	b3		b4
600-560						1100	900	835	1030	1100	750	610	610	800	900	1200	400	700	400	500	4850
600-630		700	600	54	48	1000	1000	790	1010	1050	650	545	545	900	900	1230	400	730	500	500	4440
600-710						1000	1100	880	1130	1050	650	545	545	900	900	1370	570	870	500	500	4570
600-860						1100	1200	950	1225	1100	760	580	580	1000	900	1350	570	850	600	500	7050
电机极数	泵型号	电机型号	电机功率 (kW)	l4	l5	b5	b6	b7	b8	h5	h6	u1	u2	u3	u4	t1	t2	P	电机重量 (kg)		
6	600-560	315L	160	268	237	320	340	828	667	315	1650	150	300	220	120	220	300	2180	1340	1100	
		355	200																	258	350
		3555	220	500	385	960	1665	355	1345	565	130			2500	1890					2300	
		3556	250																		2100
		4002	280	580	435	330	765	1040	1765	400	1435			2580	1980					2670	
		4003	315																		2580
	4004	355	650	520	800	1150	1920	450	1585	600	150	2550	2800								
	4005	400												2800							
	4501	450	650	520	800	1150	1920	450	1585	600	150	2550	3500								
	4502	500												3500							
	4503	560	830	716	370	890	1370	2290	560	1950	690	170	2900	3620							
	4504	630													3620						
	5001	710	830	716	370	890	1370	2290	560	1950	690	170	2900	3740							
	5002	800													3740						
	5003	900	930	830	390	970	1510	2570	630	2150	770	190	3100	3860							
	5004	1000													3860						
	5601	1120	930	830	390	970	1510	2570	630	2150	770	190	3100	4400							
	5603	1400													4400						
6301	1600	930	830	390	970	1510	2570	630	2150	770	190	3100	4600								
														4600							

泵型号		法兰尺寸				泵尺寸														泵重量 (kg)		
		DN1	DN2	S1	S2	B1	B2	e	f	h1	h2	h3	h4	l1	l2	l3	b1	b2	b3		b4	
700-600						1300	800	1040	1250	1150	720	600	600	700	100	1350	550	850	550	550	6070	
700-710		800	700	58	54	1200	1150	1080	1310	1170	750	620	620	1000	100	1350	550	580	550	550	8000	
700-800						1250	1250	1110	1390	1200	850	650	650	1050	1050	1370	550	870	600	600	9120	
电机极数	泵型号	电机型号	电机功率 (kW)	l4	l5	b5	b6	b7	b8	h5	h6	u1	u2	u3	u4	t1	t2	P	电机重量 (kg)			
8	700-600		400	315																2580		
			400	355	580	435	330	765	1040	1756	400	435			565	130				1980	2670	
			400	400																		2800
			450	500																		3620
			450	560		520		800		1920	450	1585				600					2180	3740
			450	630																		3860
		700-710		500	710	650		350		1150			150	350		150	250	300			4400	
			500	800																	4600	
			500	900		595		855		2105	500	1740			533					2550	4850	
			500	1000																		5350
		700-800		560	1120	830	710	370	890	1370	2290	560	1965			690	170				320	6300
			560	1400																		6600
			630	1600	930	830	390	970	1510	2570	630	2170				770	190				3460	7600
			630	2000																		

泵型号		法兰尺寸				泵尺寸														泵重量 (kg)			
		DN1	DN2	S1	S2	B1	B2	e	f	h1	h2	h3	h4	l1	l2	l3	b1	b2	b3		b4		
800-800						1400	950	1130	1360	1380	920	770	770	850	1000	1450	650	950	350	500	8540		
800-900		900	800	62	58	1400	1125	1130	1450	1360	900	770	770	1000	1050	1450	650	950	500	550	9940		
800-990						1400	1300	1220	1530	1370	850	760	760	1100	1100	1450	650	950	600	600	11710		
电机极数	泵型号	电机型号	电机功率 (kW)	l4	l5	b5	b6	b7	b8	h5	h6	u1	u2	u3	u4	t1	t2	P	电机重量 (kg)				
8	800-800		450	400																	3740		
			450	450		520		800		1920	450	1585			600						2180	3860	
			500	500																		4350	
			500	560	650		350		1150								150					4550	
			500	630							2105	500	1740			655					2550	4800	
			500	710																		5250	
		800-900		560	800																	6300	
			560	900																	3200	6500	
			560	1000	650	710	370	890	1370	2290	560	1965			690	170						6900	
			630	1120																			7500
		800-990		630	1250																	7800	
			630	1400	930	830	390	970	1510	2570	630	2170	150	400		770	190	250	300	3460	8200		
			630	1600																			8500
					1800																		
			2000																				

小型 XS 泵立式安装外形尺寸图 (规格: XS80-210 至 XS350-510)



小型 XS 泵立式安装外形尺寸表（规格：XS80-210 至 XS350-510）

泵型号	配套电机	A	B	H	h	C	结构形式								
	型号														
80-210	Y90L	340	450	640	380	100	275	715	770	295	300	140	168	200	DSL <sub>1</sub>
	Y200L								740	400					
	Y225M								830	795				450	
80-270	Y100L	340	450	640	380	100	275	715	780	320	300	140	190	250	DSL <sub>1</sub>
	Y200L								740	400					
	Y225M								830	795				450	
	Y280M								860	1030				550	DSL <sub>2</sub>
80-370	Y132S	340	450	640	380	100	275	715	800	1030	300	140	225	300	DSL <sub>1</sub>
	Y180L								830	395				350	
100-250	Y100L	400	500	695	420	115	315	715	780	320	300	170	195	250	DSL <sub>1</sub>
	Y225M								830	795				450	
	Y250M								895	550					
	Y315S								860	1220				660	DSL <sub>2</sub>
100-310	Y132M	400	500	695	420	115	315	715	800	435	300	170	225	300	DSL <sub>1</sub>
	Y225M								830	795				450	
	Y250M								895	550					
	Y315L								860	1320				660	DSL <sub>2</sub>
100-375	Y160M	400	500	695	420	115	315	715		495	300	170	260	350	DSL <sub>1</sub>
	Y225M								830	795				450	
	Y250M								860	895				550	
125-230	Y132S	450	600	855	475	210	360	870	955	395	355	200	210	300	DSL <sub>1</sub>
	Y280M								1030	550					
	Y315S								1015	1220				660	
	Y315M								1320	660				DSL <sub>2</sub>	
125-290	Y132M	450	600	855	475	210	360	870	955	435	355	200	230	300	DSL <sub>1</sub>
	Y280M								1015	1030				550	
	Y315S								1220	660					
	Y315L								1015	1320				660	DSL <sub>2</sub>

	型号	A	B		H				h			C				
125-365	Y160L	450	600	855	475	210	360	870	985	540	740	200	260	350	DSL <sub>1</sub>	
	1015								980	550						
125-500	Y200L	560	700	855	475	210	360	870	985	740	355	200	305	400	DSL <sub>1</sub>	
	1045								1320	660						
150-290	Y160M	450	600	855	475	210	360	870	985	495	355	200	245	350	DSL <sub>1</sub>	
	1015								795	450						
150-360	Y180M	450	600	855	475	210	360	870	985	620	355	200	265	350	DSL <sub>1</sub>	
	1015								980	550						
150-460	Y200L	560	700	855	475	210	360	990	1105	740	400	200	305	400	DSL <sub>1</sub>	
	Y315L								1165	1320				400		660
150-605	Y250M	700	900	1060	575	315	460	990	1135	895	400	300	370	550	DSL <sub>1</sub>	
	YL3552-6kv								1205	1710				400		300
	YL3553-6kv			1300											1340	
	YL3554-6kv								1300	1340				400		300
200-320	Y200L	560	700	1060	575	315	460	990	1105	740	400	240	285	400	DSL <sub>1</sub>	
	Y280M								1135	1030				550		
200-420	Y225S	560	700	1060	575	315	460	990	1135	770	400	240	310	450	DSL <sub>1</sub>	
	Y315L								1165	1030				660		
200-520	Y280S	700	900	1120	635	315	520	1095	1240	980	440	300	370	550	DSL <sub>1</sub>	
	YL3552-6kv								1310	1710				440		300
	YL3553-6kv			1300											1400	
	YL4002-6kv								1300	1400				440		300
200-670	Y315S	700	900	1180	635	315	560	1095	1270	1220	440	350	430	600	DSL <sub>1</sub>	
	YL3552-6kv								1310	1710				440		350
	YL3553-6kv			1300											1460	
	YL4005-6kv								1300	1460				440		350
250-370	Y280S	700	900	1180	685	315	560	1095	1240	980	440	300	320	550	DSL <sub>1</sub>	
	Y315L								1270	1320				660		

	型号	A	B				H			h			C			
250-480	Y280M	700	900	1180	685	315	560	1230	1375	1030	500	300	335	550		
	YL3552-6kv								1445	1710				1150	DSL <sub>1</sub>	
	YL3553-6kv		1850	DSL <sub>2</sub>												
	YL4001-6kv														1300	1460
250-600	Y315M	700	900	1210	715	315	590	1230	1405	1320	500	350	415	660		
	YL3552-6kv								1445	1710				1150	SDSL <sub>1</sub>	
	YL3553-6kv		2000	1250											SDSL <sub>2</sub>	
	YL4502-6kv														1300	1490
300-300	Y200L	700	900	1210	715	315	590	1095	1210		440	300	360	400		
	Y315S								1270	1220				660		
300-435	Y280M	700	900	1250	755	315	630	1230	1375	1030	500	350	365	550		
	YL3552-6kv								1445	1710				1150	SDSL <sub>1</sub>	
	YL3553-6kv		1850	SDSL <sub>2</sub>												
	YL4002-6kv														1300	1530
300-560	Y315L	950	1200	1375	795	400	670	1380	1555	1320	570	350	430	660		
	YL4503-6kv								1595	2000				1250	SDSL <sub>1</sub>	
300-700	YL3554-6kv	950	1200	1415	835	400	710	1380		1710	570	400	480	1150		
	YL4503-6kv								1595	2000				1400	SDSL <sub>1</sub>	
	YL4504-6kv		1635	2100											1400	SDSL <sub>2</sub>
	YL5003-6kv															1300
350-360	Y250M	700	900	1250	755	315	630	1230	1375	895	500	350	410	550		
	Y315L								1445	1710				1150	SDSL <sub>1</sub>	
	YL3551-6kv		1850	SDSL <sub>2</sub>												
	YL3551-6kv														1300	1530
350-430	Y315M	950	1200	1415	835	400	710	1380	1555	1320	570	400	465	660		
	YL3552-6kv								1595	1710				1150	SDSL <sub>1</sub>	
	YL3553-6kv		1850	SDSL <sub>2</sub>												
	YL4003-6kv														1300	1610
350-510	YL3554-6kv	950	1200	1415	835	400	710	1380		1710	570	400	420	1150		
	YL4503-6kv								1595	2000				1250	SDSL <sub>1</sub>	

## 七、装配与拆卸

水泵在装配前，首先检查零件有无影响装配的缺陷，并擦洗干净，方可进行装配。

### （一）小型 XS 卧式结构泵的装配顺序如下：

1. 轴承及轴承体内用柴油（或汽油）仔细清洗干净。
2. 装配前各加工表面均匀地涂以优质机油。
3. 在泵体中开面上铺上一层橡胶石棉板（0.5mm），装上固定泵盖的双头螺柱。
4. 装配转子部件：

依次将键、叶轮（注意水泵转向）、O 形圈、轴套（先装好 O 形圈）、泵体密封环（先配好定位销）、密封体（先配好定位销）、填料套（采用填料密封时）、填料环（或机械密封衬套、机械密封）、填料压盖（或密封纸垫、机械密封压盖）、挡水圈、轴承压盖、轴承内套、轴承压环、轴承、卡环装在轴上，锁紧圆螺母。轴承滚珠上均匀涂抹 3# 高级锂基润滑脂，润滑脂以占轴承腔 1/3~1/2 为宜。装上轴承体，轴承压盖先不压紧轴承。

5. 将转子部件装在泵体上（注意水泵转向），将轴承体与泵体用螺栓联接并紧固，检查转子部件是否转动灵活，检查叶轮两端密封环位置的跳动，允差 0.1mm，检查密封环与叶轮间的间隙，检查轴伸处的圆跳动，允差 0.06mm。合格后，盖上泵盖，装上螺尾锥销，拧紧螺母。
6. 装填料：在填料环前装两根填料，压入填料环后再装两根填料，各填料接口处错开 90°，将填料压盖固定在密封体上。

装机封：将机封压盖固定在密封体上。

7. 配制冲洗水管部件，泵体、泵盖装丝堵，最后装上键，顺键压入泵联轴器。
8. 装配完成后，用手转动泵轴，没有擦碰现象，转动比较轻滑均匀即可。
9. 对于带底座的泵，则要清洗泵体的支撑面、水泵脚板、电机脚板的平面，并把水泵和电机安放在底座上去，先调节泵轴水平，找平后，适当上紧螺母，以防走动，然后装上电机，在水平欠妥的脚上垫上垫板。要保证泵轴和电机轴的同心度和两联轴器之间的间隙，然后压紧。

### （二）小型 XS 立式结构泵的装配顺序如下：

1. 轴承及轴承体内用柴油（或汽油）仔细清洗干净。
2. 装配前各加工表面均匀地涂以优质机油。
3. 立式泵泵体卧式放置，在泵体中开面上铺上一层橡胶石棉板（0.5mm），装上固定泵盖的双头螺柱。
4. 装配转子部件：

依次将键、叶轮（注意水泵转向）、O 形圈、轴套（先装好 O 形圈）、下轴套（先装好 O 形圈）、泵体密封环（先配好定位销）、密封体（先配好定位销，非驱动端的密封体先装好导轴承）、填料套（采用填料密封时）、填料环（或机械密封衬套、机械密封）、填料压盖（或密封纸垫、机械密封压盖）、挡水圈、轴承压盖、轴承内套、轴承压环、轴承、圆螺母装在轴上，锁紧圆螺母。轴承滚珠上均匀涂抹 3# 高级锂基润滑脂，润滑脂以占轴承腔 1/3~1/2 为宜。装上轴承体，轴承压盖先不压紧轴承。

5. 将转子部件装在泵体上（注意水泵转向），将轴承体与泵体用螺栓联接并紧固，检查转子部件是否转动

灵活。盖上泵盖，装上螺尾锥销，拧紧螺母。

6. 装填料：在填料环前装两根填料，压入填料环后再装两根填料，各填料接口处错开  $90^\circ$ ，将填料压盖固定在密封体上。

装机封：将机封压盖固定在密封体上。

非驱动端装密封纸垫、导轴承压盖。

7. 配制冲洗水管部件，泵体、泵盖装丝堵，最后装上键，顺键压入泵联轴器。

8. 装配完成后，用手转动泵轴，没有擦碰现象，转动比较轻滑均匀即可。

9. 立式泵泵组的装配：清洗底座、泵体、电机支座、立式电机之间的配合平面。泵体上与底座、电机支座联接的位置安装双头螺柱，将水泵立起、安放到底座上并紧固。电机轴上安装电机联轴器。将电机支座安装到水泵上，移动电机支座的位置，使泵联轴器外径与电机支座的止口尽量同心，拧紧螺母。将电机安装到电机支座上，校正泵轴和电机轴的同心度：在联轴器外圆上允差不超过  $0.1\text{mm}$ ，电机法兰上安装螺栓并紧固。

### （三）大型 XS 泵的装配顺序如下：

1. 轴承及轴承座内用柴油（或汽油）仔细清洗干净。

2. 装配前各加工表面均匀地涂以优质机油。

3. 在泵体中开面上铺上一层橡胶石棉板（ $0.5\text{mm}$ ），装上固定泵盖、填料压盖（或机封端盖）的螺柱和丝堵。

4. 装配转子部件：

4.1 轴上先装键、再装叶轮（注意水泵转向）、轴套，后套入双吸密封环、填料套。

4.2 填料密封：将填料环、填料压盖、挡水圈从轴的两端套入（填料暂不装）。

机械密封：将机械密封的动环对准轴套上的 V 形槽，并将动环固定在轴套上（动环端面抹少许润滑油）。最后装纸垫、机封端盖（已先压入静环）、挡水圈。

4.3 轴的尾端先装轴承盖、纸垫、轴承、止动垫圈和圆螺母并锁紧，最后装轴承座，轴承端盖，并用螺钉紧固。轴的传动端先装轴承盖、纸垫、轴承、（止动垫圈）、圆螺母并锁紧，最后装轴承座（不完全装到位）。轴承部件为脂润滑结构时，轴承滚珠上均匀涂抹 3# 高级锂基润滑脂，润滑脂以占轴承腔  $1/3\sim 1/2$  为宜。

轴承部件为稀油润滑结构时，要等水泵全部装配完毕后再加稀油，稀油为 20 号机油。

5. 把转子部件装在泵体上（注意水泵转向），将轴承座与泵体用螺栓联接紧固，检查转子部件是否转动灵活，检查叶轮两端密封环位的跳动，允差  $0.15\text{mm}$ ，检查密封环与叶轮间的间隙，检查轴伸处的圆跳动，允差  $0.06\text{mm}$ 。合格后，盖上泵盖，装上螺尾锥销，拧紧螺母。

6. 装填料：在填料环前装两根填料，压入填料环后再装三根填料，各填料接口处错开  $90^\circ$ ，填料环对准水封管接口。将填料压盖固定在泵体、泵盖上。

装机封：将机封压盖固定在泵体、泵盖上。

7. 配制排气管部件、冲洗水管部件，装各丝堵、放气塞、油嘴等附件。最后装上键，顺键压入泵联轴器。

8. 装配完成后，用手转动泵轴，没有擦碰现象，转动比较轻滑均匀即可。

**注意：**

1. 装入叶轮时注意叶轮的旋转方向与泵体、泵盖匹配。
2. 在上述装配过程中，不要遗漏或装错密封纸垫、O 形密封圈、挡水圈等小件。

水泵的拆卸顺序基本上可按装配顺序的反向进行（排气管部件、冲洗水管部件、丝堵等可不拆卸）。拆卸时注意以下事项：

1. 在必要的配合处作好相应标记，以利于下次装配。
2. 准备一些箱子，装拆卸下来的零件，以防散失或磕碰划伤，每处拆下来的紧固件分开放好。
3. 准备好稀释过的防锈油，以便涂于零件的加工表面。
4. 下列零件不能重复使用：O 形密封圈、纸垫、锈坏的紧固件、弹簧垫圈、填料。

## 五、安装

水泵安装的好坏对水泵的运行和寿命有重要影响，所以安装必须仔细进行。

### 1. 基础、管路及泵房

建议用户聘请专业设计人员和专业安装单位设计基础、管路和安装水泵。

1.1 基础必须牢固，并能吸收泵的振动和永久地支撑机组，基础必须足以支撑 1.5 倍的机组重量（包括电机）。一般采用钢筋混凝土作基础。在基础上预先留有地脚螺栓二次灌浆孔，安装水泵时放入地脚螺栓后，再进行二次灌浆。

1.2 请勿用泵作为管道支架，所有管道均需独立支撑；出水管道一般比泵出口大一个规格；吸入管的安装高度，长度和管径应满足计算值，尽可能短和减少弯头，以免产生过大损失，并保证泵工作时，不超过其必需汽蚀余量；水泵出口与排水管之间装闸阀和止回阀，闸阀内径不得小于管子内径，闸阀装在水泵出口与止回阀之间；水泵从低位吸水，则应在进水管端接底阀（用真空引水不在此限）。

1.3 泵的安装位置恰当，并尽可能接近所抽液源，保证有操作、拆卸和检查泵的恰当空间；泵房有足够能力的起吊设备和足够的起吊空间；当泵用电机驱动时，考虑环境对设备的影响，房间要通风，避免过热或过于潮湿。户外使用时，需采用户外电机。

**注意：**

设备的管道系统、基础和其它部分非泵厂设计，不属于泵厂的责任范畴，泵厂可以提供建议，但不对这些方面的设计和操作负责。

### 2. 安装前的准备工作

- 2.1 检查现场安装设备有无损坏及遗漏。
- 2.2 清除基础上的油腻和污垢，检查基础地脚螺栓预留孔尺寸及基础的水平度和平整度。
- 2.3 准备安装工具和起重设备。

### 3. 安装技术要求

- 3.1 检查电机和水泵联轴器外圆同心度校对电机和泵轴的同心度。
- 3.2 泵与电机联轴器间有安装图中规定的间隙。
- 3.3 泵接管后按上述要求再校正一次。
- 3.4 输水管必须有自己的支架，以免所有的重量压在泵上。
- 3.5 管路及法兰处不得漏气。

#### 4. 安装和校正

本型泵有配带公用底座的泵、不带公用底座的泵及立式泵三种型式。

##### 4.1 配带公用底座的泵

- 4.1.1 将机组吊起，通过底座悬垂地脚螺栓，并用螺母及垫圈固定，确保地脚螺栓在预留孔内自由悬挂。在底座与基础中间，用成对的楔垫作校正用。
- 4.1.2 通过调整楔垫，校正机组水平，将泵轴中心线安装在正确标高，适当拧紧地脚螺栓，以防走动。
- 4.1.3 用混凝土灌注底座和地脚螺栓孔。
- 4.1.4 待混凝土干固后，检查底座和地脚螺栓孔是否松动，合适后，拧紧地脚螺栓。
- 4.1.5 采用垫薄垫片的方法校正泵轴和电机轴的同心度：在联轴器外圆上允差不超过 0.1mm；端面间隙沿圆周的不均匀度允差不超过 0.2mm。
- 4.1.6 在接好管路后，再校核一遍同心度。试验电机转向，使之与水泵旋向一致，最后安装联轴器柱销。用手盘动联轴器，应轻滑均匀。
- 4.1.7 在机组试运行 2~3 小时后，做最后检查，如无不良现象，则认为安装合格。

##### 4.2 不配带公用底座的泵

- 4.2.1 将泵吊起，通过泵脚板悬垂地脚螺栓，并用螺母及垫圈固定，确保地脚螺栓在预留孔内自由悬挂。在泵脚板与基础中间，用成对的楔垫作校正用。
- 4.2.2 通过调整楔垫，校正机组水平，将泵轴中心线安装在正确标高，适当拧紧地脚螺栓，以防走动。
- 4.2.3 将电机吊起，通过电机脚板悬垂地脚螺栓，并用螺母及垫圈固定，确保地脚螺栓在预留孔内自由悬挂。在电机脚板与基础中间，用成对的楔垫作校正用。
- 4.2.4 通过调整楔垫，校正电机轴水平。将泵联轴器和电机联轴器对准，用百分表检查同心度，保证两联轴器径向偏差小于 0.1mm，端面间隙符合安装图要求，沿圆周的不均匀度允许不超过为 0.1mm，适当拧紧地脚螺栓，以防走动。

联轴器最大外径 (mm)	170	190	220	260	330	410	640
两联轴器端面间隙 (mm)	4	4	4	5	6	7	8

- 4.2.5 用混凝土灌注地脚螺栓孔。
- 4.2.6 待混凝土干固后，检查泵、电机和地脚螺栓是否松动，合适后，拧紧地脚螺栓，并重新检查水平度和同心度。
- 4.2.7 在接好管路后，再校核一遍同心度。试验电机转向，使之与水泵旋向一致，最后安装联轴器柱销。用手盘动联轴器，应轻滑均匀。

4.2.8 在机组试运行 2~3 小时后，做最后检查，如无不良现象，则认为安装合格。

### 4.3 立式泵（小型 XS 泵）：所有立式泵都带有底座

4.3.1 将机组吊起，通过底座悬垂地脚螺栓，并用螺母及垫圈固定，确保地脚螺栓在预留孔内自由悬挂。在底座与基础中间，用成对的楔垫作校正用。通过调整楔垫，校正机组水平。

4.3.2 用混凝土灌注底座和地脚螺栓孔。

4.3.3 待混凝土干固后，检查底座和地脚螺栓孔是否松动，合适后，拧紧地脚螺栓。

4.3.4 在接好管路后，再校核一遍泵轴和电机轴的同心度。试验电机转向，使之与水泵旋向一致，最后安装联轴器柱销。用手盘动联轴器，应轻滑均匀。

4.3.5 在机组试运行 2~3 小时后，做最后检查，如无不良现象，则认为安装合格。

#### 注意：

1. 在安装过程中，为防止杂物落入泵内，所有孔眼均应盖好。
2. 确认水泵旋向，设备转向不正确会引起设备损坏和人身伤害。

## 八、起动、运行与停机

### 1. 起动前的检查与准备

1.1 清除机组上的杂物，并把现场清理干净，检查基础螺栓是否松动。

1.2 检查填料密封的水泵是否装好填料。

1.3 检查冲洗水管部件的阀门是否为半开状态（水泵的设计点扬程较高，则球阀开度较小；水泵的设计点扬程较低，则球阀开度较大）。

1.4 确保泵和电机轴承得到润滑，水泵轴承的润滑一般采用 3# 锂基润滑脂，润滑脂以占轴承腔 1/3~1/2 为宜；部分大型 XS 泵可能采用稀油润滑。电机的润滑参照电机的安装使用说明书。

1.5 起动前，转动泵的转子，转子应轻滑均匀。

1.6 检查电机的转向与泵转向一致。

1.7 检查电机及其它电器和仪表是否正常。

1.8 关闭出水闸阀和压力表旋塞，往泵内注水（如无底阀则用真空泵抽吸引水），要保证泵内充满水，无空气窝存。

### 2. 起动

2.1 打开各种仪表的开关，关闭真空表旋塞。

2.2 接通电源，当泵达到正常转速时，打开压力表旋塞，逐渐打开出水管路上的闸阀，并调节到所需要的工况；在出水管路闸阀关闭的情况下，泵连续工作的时间不得超过 2 分钟。

2.3 如果采用填料密封，均匀拧紧填料压盖上的压紧螺母，使液体成滴状漏出，同时注意填料腔处的温升。

**注意：**

1. 在任何情况下，水泵均不能在出水闸阀关闭时长时间运行，否则会引起水泵振动甚至输送液体汽化，可能会引起设备损坏和人身伤害。
2. 填料压盖不要压得太紧，少量的泄漏可以润滑填料，停止泄漏将会引起填料烧损和轴套的擦伤。

**3. 运行**

- 3.1 注意轴承温度不得超过环境温度 35℃，最高温度不应超过 75℃。
- 3.2 在开车及运行过程中，必须注意观察仪表读数，轴承温度，填料漏水和温度及泵的振动和噪音等是否正常，如果发现异常情况，应及时处理。
- 3.3 填料腔正常漏水程度每分钟约为 20~30 滴。机械密封内径 $\leq 50\text{mm}$ ，泄漏量 $\leq 3\text{ml/h}$ ，内径 $>50\text{mm}$ ，泄漏量 $\leq 5\text{ml/h}$ 。
- 3.4 注意电机轴承温度。
- 3.5 每运转 3000 小时定期更换新油（用户也可以根据现场实际和使用经验确定换油周期）。
- 3.6 定期检查弹性联轴器。
- 3.7 运行过程中进行周期性检查。

**注意：**

1. 不允许用吸入管路上的闸阀来调节流量，以免产生汽蚀。
2. 不允许在低于设计流量 30%的情况下连续运行，如果必须在该条件下连续运行，则应在出口处安装旁通管，将多余流量接入泵进口管。
3. 不允许在高于设计流量 120%的情况下连续运行，以免产生汽蚀和电机超功率。
4. 严禁提高水泵转速。
5. 运行中，发现声音不正常或其它故障，应立即停机检查。

**4. 停机**

- 4.1 关闭压力表旋塞。
- 4.2 逐渐关闭吐出管路上的闸阀。
- 4.3 切断电源。
- 4.4 如环境温度低于 0℃，将泵内水放出，以免水泵冻裂。
- 4.5 如长期停止使用，将泵拆卸清洗上油，包装保管。

## 九、维护、维修

### 1. 泵运行日记和管理档案

#### 1.1 运行日记

如实记录泵运行情况，并以此作为制定运行计划的基础。

运行日记至少包括下列内容：检测时间、开机、停机时间、压力表读数、电流、电压、频率、转速、振动、噪音、环境温度、轴承温度、填料箱泄漏、吸入水位等数据。

#### 1.2 管理档案

管理档案要把泵及配套原动机（如电机）和传动装置的出厂时间、制造厂家、各主要性能参数和主要的检修情况记录入册。

### 2. 维护

正确的维护作业，对泵能否在最佳状态下运行，充分发挥其作用，提高泵的使用寿命，避免事故等具有重大意义。经常仔细地进行检查和维护，是避免使用过度，防事故于未然的最重要的手段之一。

#### 2.1 日常维护检查项目

2.1.1 水泵抽真空前和停机前，需关闭压力表旋塞。

2.1.2 检查冲洗水管部件，有漏水现象应立即修理。

2.1.3 监视冲洗水管管路有无堵塞现象。

2.1.4 检查各种仪表等。

2.1.5 定期测定振动值和经常注意噪音有无增加。

2.1.6 适时调整填料密封泄漏量。

2.1.7 保持机组的清洁并作运行记录。

#### 2.2 每月一次检查项目

2.2.1 检查调整泵和电机，保证同心度。

2.2.2 检查润滑脂（或润滑油）和润滑水情况。

2.2.3 测量振动和噪音。

2.2.4 检查转动配合部位间隙是否过大而造成松驰现象。

2.2.5 对长期不用的泵，有条件的话，起动一次跑合运转，时间不少于 5 分钟。无条件的话，可以采用手动盘车。

#### 2.3 每一年的检查项目

2.3.1 检查转动部分的磨损情况。

2.3.2 检查叶轮与密封环的间隙。

2.3.3 检查叶轮及其有流道零件的汽蚀、腐蚀、冲蚀情况。

2.3.4 检查轴承及机械密封的磨损情况。

### 3. 维修

泵在必要时（振动、噪音、轴承温度等超过允许值，流量、扬程明显下降等）应进行拆卸维修。对于连续运行的泵，每年应进行一次定期检查。

- 3.1 进行维修工作时，详细记录维修经历，供下次进行维修时参考。
- 3.2 事先准备好备件，购买时，应写明备件名称、材料、数量，同时还要写明泵型号、名称、出厂日期、出厂编号等。
- 3.3 按装配顺序的反向进行拆卸。拆卸后，要将零件上的锈斑除去，然后再重新加以涂装。
- 3.4 检查叶轮与密封环的间隙。参考更换标准见下表：

公称直径 mm	~160	~200	~250	~315	~400	~500	~630	~800
最大允许直径间隙 mm	1.2~ 2.0	1.5~ 2.2	1.5~ 2.5	1.7~ 2.8	1.9~ 3.1	2.1~ 3.5	2.4~ 4.0	2.7~ 4.5

- 3.5 检查轴套磨损情况，一般磨出沟槽，直径磨损 1~2mm 应更换。
- 3.6 检查叶轮、轴承及机械密封等零件的磨损情况。
- 3.7 更换密封件（如填料、O 形密封圈、纸垫等）。
- 3.8 按装配顺序进行装配。装配后转动泵的转子，应轻滑均匀。

**注意：**

维修时必须自始至终遵守设备安全规程及管理条例，在开始任何一种维修作业之前，必须按下列步骤隔离水泵。

1. 切断电机电源及所有仪表的电源。
2. 关闭进、出口阀。
3. 切断冷却水源。

## 十、故障、原因及解决办法

故障	原因	解决办法
1. 水泵不吸水，压力表及真空表的指针剧烈摆动。	注入的水不够，水管或仪表漏气	再往水泵内注水或拧紧堵塞漏气处。
2. 水泵不吸水，真空表显示高度真空。	底阀没有打开或已淤塞。吸水管阻力太大。吸水高度太大。	校正或更换底阀。清洗或更换吸水管。降低吸水高度。
3. 压力表显示水泵出水处有压力，但水管仍不出水。	出水管阻力太大。旋转方向不对。叶轮淤塞。	检查或缩短水管。检查电机转向。清洗叶轮。
4. 流量低于预计。	水泵淤塞。密封环磨损过多。转速不足。	清洗水泵及管路。更换密封环。增加泵转速。
5. 水泵消耗的功率过大。	填料压得太紧。叶轮磨损。水泵供水量增加。水泵与电机轴不在同一条中心线上。	调松填料压盖。更换叶轮。调节出口闸阀，降低流量。校正泵与电机轴同心度。
6. 水泵在工作过程中出现反常声音，流量下降，直到不出水。	闸阀开得太大。吸水管阻力过大。吸水高度过大。在吸水处有空气渗入。所输送的液体温度过高。	调节闸阀降低流量。检查泵吸入管和底阀。减小吸水高度。拧紧堵塞漏气处。降低液体的温度。
7. 轴承过热。	没有油或油太脏。水泵轴与电机轴不在一条线上。	注油或换油。校正泵与电机轴同心度。
8. 水泵振动。	泵轴与电机轴不在同一中心线上。轴承磨损。转子擦亮。基础松动。	校正泵与电机轴同心度。更换轴承。解体检查整台泵。加固基础。

## 九、包装、运输、贮存

1. 包装型式一般采用整机包装，大型泵采用裸装。
2. 包装前放干泵内积水。
3. 按有关包装技术要求规定，泵牢固地固定在枕木上，防止翻倒、损坏。水泵的转子也应固定，避免由于运输途中颠簸而损坏轴承。
4. 进出口加法兰盖，防止异物进入泵内部。
5. 技术资料单独封入防水防潮的塑料袋内，并放在包装箱内。
6. 在运输过程中不得碰撞和倒置。
7. 运到工地后，用户应开箱检查，对于拆开分件包装的应按每箱内的清单清点所有零件是否齐全，查看在运输途中有无擦伤、损坏。
8. 开箱后，如不立即安装，应在去除油污及锈渍后，重新用防锈油涂封。

9. 在贮存中应防止锈蚀和损坏，油封有效期为 12 个月，过期应检查重新油封。自出厂日起六个月后使用时，必须清洗轴承。

## 十、性能参数

泵型号		流量		扬程 m	转速 r/min	配套功率 kW	效率 %	汽蚀余量 m			
		m <sup>3</sup> /h	L/s								
80-210		50.1	13.9	16	1480	5.5	79	1.6			
		83.5	23.2	13.8			82				
		100.2	27.8	12.4			80				
	A	46.3	12.8	13.8		4	74				
		77.2	21.4	11.8			81				
		92.6	25.7	10.5			80				
	B	42	11.7	11.8		3	72				
		70.4	19.6	9.8			80.5				
		84	23.3	9			78				
	C	38.6	10.7	10		3	72				
		64.4	17.9	8.2			78				
		77.3	21.5	7			76				
			98.7	27.4		64.8	2950		37	75	4.5
			164.5	45.7		55				82	
			197.4	54.8		49				80.5	
		A	97.7	25.5		56			30	74	
			152.9	42.5		47.5				81	
			183.5	51		42				80	
B		83	23	47.5	30	73					
		138.5	38.5	39		80.5					
		166.2	46.1	36		79					
C		77.4	21.4	41	22	72					
		128.4	35.7	33.5		77.8					
		154	42.8	30		76					
80-270		60.5	17	25.8	1480	11	73	2.3			
		100.8	28	22.8			78.5				
		121	33.6	20.5			76				
	A	57.6	16	22.4		11	72				
		96	26.7	19.3			76				
		115.2	32	17.4			74				
	B	52.9	14.7	18.8		7.5	70				
		88.1	24.5	16			78				

	C	105.7	29.4	14.3	2950	75	6.3		
		47.6	13.2	15.7		68			
		79.4	22	13		5.5		75	
		95.3	26.5	11.6		73			
			124.8	34.7		102.5		75	73
			208	57.8		90		78.5	
			249.6	69.3		79		75.5	
	A		115.5	32		90		75	72
			192.4	53.4		77		77.5	
			230.9	64		68		75.5	
	B		104.8	29.8		75		55	72.5
			174.7	48.5		63.5		76	
209.6			58.2	57.5	74				
C		93	25.8	63	37	71			
		155	43	53	75				
		186	57.6	48	74				
80-370		67	18.6	42.5	1480	68	2.3		
		111.6	31	38.8		22		75	
		134	37	34.5		73			
	A		63.6	17.6		36.5		15	66
			105.5	29.3		33		72	
			126.6	35.2		28		69	
	B		52.8	16		30		15	65
			96.3	26.8		26.5		70	
			115.6	32.7		23		66	
	C		52.3	14.5		25		11	63
			87.1	24.2		22.5			67
			104.5	29		18			62
100-250		90.7	25.2	22	1480	77	2.4		
		151.2	42	18.5		11		82.5	
		181.4	50.4	16		80.5			
	A		79.9	22.2		18.7		11	73
			132.9	36.9		15.8			81
			159.5	44.3		14.2			80
	B		73.7	20.5		16		7.5	72
			122.9	34.1		13.5			79
			147.5	41		12			78
	C		69.5	19.3		13.5		5.5	72
			115.9	32.2		11			77.5
			139	39.6		10			76

泵型号		流量		扬程 m	转速 r/min	配套功率 kW	效率 %	汽蚀余量 m
		m <sup>3</sup> /h	L/s					
100-250		173.4	48.2	87	2950	90	76	7.1
		289	80.3	75			82.5	
		346.8	96.3	67			81.5	
	A	159	44.2	75		75	74	
		264.9	73.6	63			80.5	
		317.8	88.2	57			80	
	B	144	40	65		55	73	
		240.5	66.8	52			79	
		288.6	80	48			80	
	C	134	37.2	53		45	71	
		223.4	62	47			78	
		268	74.5	41			76	
100-310		105.8	29.4	36.3	1480	22	73	2.6
		176.4	49	31.2			80	
		211.7	58.8	26.8			77	
	A	103.6	28.8	31		18.5	75	
		172.6	47.9	26			79.6	
		207	57.5	18.3			76	
	B	94.5	26.3	26.2		15	72	
		157.5	43.8	22.5			79.3	
		189	52.5	15			75	
	C	85.7	23.8	22		11	74	
		142.8	39.7	18.5			79	
		171.4	47.6	15			74	
		220	61.3	145	2950	200	74	11
		349	97	126			80	
		441.6	122.6	107			77	
	A	245	68	120		132	77	
		341.6	94.9	106			79.6	
		410	114	90			79	
	B	205	57	104		110	73	
		314	87.4	87			79.3	
		377.8	105	78			76	
C	147	41	90	90	70			
	245.4	68.2	78		79			
	294.5	89	66		75			
100-375		113.4	31.5	61	1480	45	68	2.5
		189	52.5	51			76.5	
		226.8	63	42			72	

125-230	A	102.4	28.4	51	1480	30	65	
		170.6	47.4	44			74	
		204.7	56.9	36			70	
	B	91.8	25.5	44		30	63	
		153	42.5	38			72	
		183.6	51	33			69	
	C	85	23.6	34		18.5	63	
		141.6	39.3	29			69	
		170	47.2	24			64	
125-230		155.6	43.2	19	1480	18.5	75.5	1.8
		262.8	73	15			84.5	
		329.5	91.5	12			82	
	A	155.6	43.2	16.2		15	73	
		262.8	73	12.5			84.5	
		328.9	91.5	9			82	
	B	139.4	38.7	14		15	73	
		232.4	62.5	11			82.5	
		278.9	77.5	8.5			75	
	C	118.8	33	12.5		11	70	
		198	55	8.5			77.5	
		237.6	66	7.3			74	
125-230		320	88.9	75	2950	132	76	6.8
		533.5	148.2	60			85.5	
		640	177.8	50			83	
	A	298	82.8	66		110	74	
		496.7	138	52			84	
		596	165.6	42			80	
	B	272.6	75.7	57		75	73.2	
		454.3	126.2	43.5			82	
		545.2	151	34			78	
C	247	68.6	48	75	70			
	411.6	114.3	34		77			
	494	137	27		75			

泵型号	流量		扬程 m	转速 r/min	配套功率 kW	效率 %	汽蚀余量 m			
	m <sup>3</sup> /h	L/s								
125-290		162	45	1480	30	76	1.9			
		270.0	75					27.0		
		324	90					23.4		
	A	146.2	40.6					26.5	22	74
		243.7	67.7					22		82

	B	292.4	81.2	19.3	2950	18.5	80	7.6	
		132.2	36.7	22			73		
		220.5	61.2	18			80		
		292.4	73.5	16			78		
	C	117.5	32.6	18.5		15	70		
		195.8	54.4	14.2			78		
		235	65.3	12.3			75		
	A	321.3	89.3	125		200	77		
		535.5	148.8	108			84		
		642.6	178.5	95			81		
		290	80.6	105			160		75
		483.4	134.3	88					82
580		161	77	80					
262.3		72.9	74	73					
B		437.2	121.5	57	132		80		
	524.6	145.7	45	78					
	233.4	72.9	74	110		72			
C	389	108.1	57		78				
	466.8	145.7	45		76				
	125-365		187.9	52.2	52	1480	75	76	2.1
313.2			87	46.2	84				
375.8			104.4	42	81				
A		169.7	47	43.5	45		74		
		282.8	78.6	39			83		
		399.4	94.3	36			80		
B		152.5	42.4	35.5	37		73		
		254.2	70.6	31.5			82		
		305	84.7	29			79		
C		133.1	37	27	30		70		
		221.9	61.6	24			80		
		266.3	74	22			78		
125-500		194.6	54	84	1480	110	75	2.3	
		324	90	76			82		
		388.8	108	70			80		
	A	168.5	46.8	73		90	72		
		280.8	78	67.5			80		
		388.8	93.6	62			78		
	B	146.9	40.8	62.3		75	70		
		244.8	68	57			78		
		293.8	81.6	53			76		
	C	129.6	36	53		45	67		

		216	60.0	48			76	
		259.2	72	44			72	
150-290		266.1	73.9	27	1480	37	76	2.4
		443.5	123.2	21			86	
		532.2	147.8	18			82	
	A	246.4	68.4	25		30	75	
		410.6	114	18			86	
		492.7	136.9	14.8			80	
	B	220	61.1	19		22	75	
		367	101.9	15			83	
		440	122	13			80	
	C	203	56.4	16		18.5	70	
		338.2	93.9	11			77	
		405.8	112.7	9.8			75	
150-360		268.5	74.6	44	1480	75	76	2.5
		447.5	124.3	38			85	
		537	134.7	33			82	
	A	242.5	67.4	37.3		55	75	
		404.2	112.3	31			83	
		485	134.7	27			80	
	B	217.8	60.5	32		37	74	
		363	100.8	25			81	
		435.6	121	22			78	
	C	194.8	54.1	25		30	72	
		324.7	90.2	20			78	
		389.6	108.2	16			76	

泵型号	流量		扬程 m	转速 r/min	配套功率 kW	效率 %	汽蚀余量 m
	m <sup>3</sup> /h	L/s					
150-450		309.3	86	74	1480	132	74
		515.5	143.2	66			82
		618.6	171.8	60			79
	A	281	78	63		110	73
		468.4	130.1	54.5			81
		562.1	156	47.5			78
	B	251	69.8	51		75	71
		418.5	116.3	43.5			80
		502.2	139.5	36			78
	C	225.0	62.5	42		55	70
		375.4	104.3	35			78.5

		450.05	125	30			75	
150-605		350.4	97.3	117	1480	250	74	3.7
		584	162.2	105			81	
		700.8	194.6	96			78	
	A	321.7	89.4	102		200	74	
		536.2	148.9	88.5			80	
		643.4	178.7	83			76	
	B	296.2	82.3	87		160	70	
		493.6	137.1	77			78	
		592.3	164.5	69			70	
	C	270	75	73		132	69	
		450	125	62.5			77	
		540	150	55			73	
200-320		407.3	115.9	38	1480	75	77	3.3
		695.5	193.2	30			87	
		834.6	231.8	26			85	
	A	384.7	106.9	33		75	76	
		641.2	178.1	25.5			86.5	
		769.4	213.7	22			84	
	B	351	97.5	28		55	74	
		585	162.8	21.3			85	
		702	195	17			80	
	C	318	88.3	23		37	72	
		530	147.2	17			79	
		636	176.7	15			78	
200-420		426	118.3	60	1480	132	78	2.4
		710	197.2	52			86	
		852	236.7	46			84	
	A	385.1	107	51		110	77	
		641.9	178.3	42.5			84.5	
		770.3	214	37			82	
	B	352	97.8	43		90	76	
		586.6	163	35.5			83	
		704	195.5	28			80	
	C	325.4	87.6	36		75	74	
		525.6	146	28.5			84	
		630.7	175.2	24			82	
200-520		490.8	136.3	103	1480	280	76	3.5
		818	227.2	91			84	
		981.6	272.6	83			82	
	A	450	125	87		250	75	

	B	750	208.3	76.5		200	83	
		900	250	70			81	
		412.7	114.7	72			74	
	C	687.9	191.1	62.5		132	81	
		825.5	229.3	57			80	
		378	105	55			73	
200-670	A	630	175	47.5	1480	450	72	3.1
		756	210	42.5			79	
		475.8	132.2	163			75	
	B	793	220.3	150		355	81	
		951.6	264.3	140			78	
		421	117.0	140			70	
	C	702	195.0	128		315	80	
		842.4	234	118			76	
		401.9	111.6	120			70	
	A	669.8	186	107		250	77	
		803.8	223	97			74	
		382.4	106.2	100			69	
B	637.4	177	88	450	76			
	764.9	212.5	75		72			
	475.8	132.2	163		72			

泵型号	流量		扬程 m	转速 r/min	配套功率 kW	效率 %	汽蚀余量 m	
	m <sup>3</sup> /h	L/s						
250-370	A	631.2	175.3	48	1480	160	76	2.8
		1052	292.2	39			88	
		1262.4	350.6	34			84	
		580.6	161.3	42		132	75	
		967.7	268.8	33			86	
		1161	322.6	29			83	
	B	549	152.5	36	110	72		
		915.3	254.3	28		83		
		1098	305	22.5		77		
	C	518.4	144	29	75	70		
		864.0	240	20		77.5		
		1036	288	15		74		
250-480		723.6	201	77	1480	280	80	3.3
		1206	335	65			88	
		1447.2	402	57			85	
	A	643.2	178.7	66		220	77	
		1072	297.8	55			86	
		1206.4	357.3	48			83	

	B	585.1 975.2 1170.2	162.5 270.9 325	55 45.5 40		200	75 85 82	
	C	542 903.3 1084	150.6 250.9 301	47 37.5 32		160	74 82 77	
250-600		745.8 1243 1492	207.2 345.3 414.3	132 116 105	1480	560	76 84 82	3.8
	A	692.4 1154 1384.8	192.3 320.6 384.6	116 100 93		450	76 83.5 82	
	B	630.6 1051 1261	175.2 292 350.3	97 83 75		315	74 83 80	
	C	594 990 1188	165 275 330	80 67 60		250	72 82 80	
300-300		676 1127 1352	187.8 313 375.5	31.7 24.5 20	1480	110	73 86.5 83	4.6
	A	612 1020 1224	170 283.3 340	27 19.8 16		90	70 84.5 82	
	B	582 970 1164	161.7 269.4 323.3	22.4 15.5 12		75	69 82 78	
	C	552 920 1104	153.3 255.6 570	18.5 12.4 9		45	66 80 75	
300-435		1026 1710 2052	285 475 570	65 52.5 45	1480	315	78 89 86	5.2
	A	946.2 1577 1892	262.8 438 525.6	57 45 38		280	77 86.5 84	
	B	885.6 1476 1771	246 410 492	47 36.5 28		200	72 84 78	
	C	816.6 1361	226.8 378	38 27.5		160	71 79	

		1633	453.6	20			73	
300-560		1050	291.6	107	1480	630	80	4.2
		1750	486.1	94			87	
		2100	453.6	84			84	
		987	274	86			79	
	A	1645	457	76		450	85.5	
		1974	548.3	67			83	
		743.8	262.2	73			355	
	B	1573	437	62		85		
		1887	524.3	54		82		
		909.6	252.2	62		280	74	
	C	1516	421	50			83.5	
		1819	505.3	42			79	

泵型号	流量		扬程 m	转速 r/min	配套功率 kW	效率 %	汽蚀余量 m	
	m <sup>3</sup> /h	L/s						
300-700		1101	306	180	1480	1120	79	3.5
		1836	510	160			86	
		1980	550	155			85	
	A	1041	289	156		900	77	
		1735	482	136			84.6	
		2082	578.3	123			83	
	B	974	270.6	130		630	76	
		1624	451	112			84.3	
		1948	541	100			81	
	C	922	256.2	108		560	75	
		1537	427	91			84	
		1844	512.3	80			80	
350-360		1040	288.8	42	1480	200	73	6.2
		1733	481.4	32			86	
		2079	577.7	25			82	
	A	1015	282	36		160	72	
		1692	470	26.5			85	
		2030	564	20			80	
	B	985	273.6	30		132	71	
		1642	456	21			83	
		1970	547.3	15..0			76	
	C	961.2	267	24		110	70	
		1602	445	15			80.5	
		1922	534	10			74	
350-430		1647	457.5	54	1480	450	73	8.5

	A	2808	780	42	1480	355	86.5		
		3294	915	35			83		
		1581	435.2	47			70		
		2635	732	35			85.5		
		3162	878.3	27			80		
		1538	427	36			69		
	B	2563	712	27.5		280	84		
		3036	843	21			78		
		1490	414	32			220		68
	C	2484	690	21.5		81			
		2981	828	15		74			
		350-510	A	1566		435	85		1480
2610	725			70	87.5				
3132	870			60	84				
1458	405			76	560	74			
2430	675			60		87			
2916	810			50		83			
B	1339		372	63		400	72		
	2232		620	50			86		
	2678		744	42			82		
C	1242		345	52	315	70			
	2070		575	38		79			
	2484		828	20		72			
350-630	A	1296	360	140	1480	1000	74	6.9	
		2160	600	126.2			85		
		2592	720	116			81		
		1290	358.3	128			900		76
		2000	556	116					84
		2400	666	106					83
	B	1185	329.2	117.8		800			76
		1920	533.3	106					82
		2304	640	96					81
	C	1110	308.3	107.8		710	76		
		1830	508.3	95.6			81		
		2196	610	85			80		
D	1050	291.7	93.8	560	74				
	1695	470.8	83		78				
	2200	611	68		76				
400-560	1581	439	98	1480	800	76	7		
	2635	731.9	86			85			
	3162	879.3	76			81			

	A	1512	403	91		710	75	
		2520	700	79			84	
		3024	840	69			82	
	B	1450	403	84.6		630	75	
		2418	671.6	71.8			83	
		2901	806	62			81	
	C	1387	385	76		630	75	
		2312	642	64			82	
		2774	770	55			81	
	D	1341	372.6	69		560	73	
		2236	621	57.8			80	
		2683	745	50			79	

泵型号	流量		扬程 m	转速 r/min	配套功率 kW	效率 %	汽蚀余量 m	
	m <sup>3</sup> /h	L/s						
400-600		1919	533	129.7	1480	1250	76	7.5
		3177	882.4	113			86	
		3812	1059	100			85	
	A	1780	494.4	119		1120	76	
		3007	835.3	103.6			84	
		3910	1086	83.6			82	
	B	1740	483.3	109.2		1000	76	
		2922	811.8	93			82	
		3800	1056	70.8			79	
	C	1600	444.4	99.8		900	75	
		2732	758.8	83.7			80	
		3550	986	63.7			78	
D	1530	425	90	800	76			
	2642	706	74		78			
	3380	938.9	57		76			
500-520		1900	527.8	33.2	980	280	75	4.8
		3218	893.8	23			87	
		3960	1100	16.3			85	
	A	1830	508.3	30.5		250	72	
		3088	857.8	21.3			86	
		3800	1056	16.3			83	
	B	1750	486	28.6		220	70	
		2965	823.3	21			84	
		3650	1014	13			83	
	C	1680	466.7	26		200	70	
		2845	790.6	18.4			82	

	D	3485	968	13	180	81	5.7	
		1600	444.4	23.8		68		
		2732	758.9	16.3		80		
		3180	968	14.7		78		
500-650		1850	513.9	52.5	980	80	5.7	
		3510	975	41.5		500		88.5
		4500	1250	31		77		
	A	1800	500	51		78		
		3353	931	38.7		450		86
		3688	1024	32		85		
	B	1740	483.3	46.4		75		
		3173	881	36		400		84
		3807	1057	32		82		
	C	1809	502	42.2		75		
		3015	837.5	33.2		355		82
		3456	960	25		81		
	D	1560	433.3	40		75		
		2768	768.8	29.7		315		80
		2768	880	20		79		
	500-710		2300	638.9		73.1		980
3852			1070	64.4	900	88.5		
3168			1400	45	78			
A		2200	611.1	67.2	78			
		3672	1020	59.2	800	87		
		4840	1344	47.1	80			
B		2100	583.3	60.3	78			
		3470	964	53	710	85		
		4320	1200	43	78			
C		2000	555.6	56.4	72			
		3204	890.6	47.7	560	83		
		3960	1100	39	81			
D		1920	533.1	50	78			
		3024	840	42	500	81		
		3550	986.1	34.2	80			
500-800			2398	666.1	93	980	84	
	3996		1110	80.6	1120		89	
	4795		1331.9	73	86			
	A	2160	600	82	78			
		3600	1000	72.8	900		87	
		4320	1200	67	87			

	B	1922	533.9	72		800	73	
		3204	890.6	65.3			85	
		3845	1068	60			84	
	C	2200	611.1	61		630	73	
		2880	800	58			83	
		3600	1000	52			76	

泵型号	流量		扬程 m	转速 r/min	配套功率 kW	效率 %	汽蚀余量 m	
	m <sup>3</sup> /h	L/s						
500-860	A	2520	700	116	980	1600	80	6.9
		4183	1162	102.4			89	
		5440	1511	78			84	
		2380	661.1	102.4		1400	72	
		3996	1110	90.4			87	
		5140	1353	77.5			85	
	B	2250	625	90	980	1250	72	6.9
		3780	1050	78			83	
		4870	1353	54			81	
	C	2115	587.5	90.4		1120	72	
		3528	980	80.4			85	
		4320	1300	64			81	
600-560	A	3140	872.2	34	980	400	75	6
		4716	1310	26			87	
		6100	1694	16			80	
		2970	825	31		355	73	
		4428	1230	23			85	
		5670	1575	14.5			83	
	B	2790	775	26	980	250	73	6
		4046	1124	19			83	
		5054	1459.7	12			79	
	C	2620	727.8	22.5		220	70	
		3787	1052	16			81	
		4860	1350	9			75	
600-630	A	3170	880.6	48	980	630	82	7.8
		4737	1316	42			86	
		5940	1650	30			83	
		2980	827.8	53		560	80	
		4420	1230	36.1			85	
		5580	1550	26			83	
	B	2800	777.8	34.6	450	78		
		4080	1133	29.1		84		

	C	5040	1400	23.2	980	355	80	6.5
		2630	730.6	29			75	
		3755	1043	24.8			80	
		4450	1236	20.2			80	
600-710		2915	809.7	68.8	980	900	81	6.5
		4630	1286	58.4			89	
		6050	1680	43.4			81	
	A	2740	761	60		800	79	
		4320	1200	50			87	
		5680	1578	36			79	
	B	2595	721	52		630	78	
		4050	1125	43			85	
		5220	1450	31			78	
	C	2425	673.6	43.8		500	75	
		3752	1042	35.2			83	
		4680	1300	26.8			78	
600-860		3750	1042	128	980	1600	83	8.5
		6635	1843	102.8			90	
		6910	1919	98			89	
	A	3584	995.6	117		1400	82	
		6343	1762	94			89	
		6609	1836	89.6			88	
	B	3378	938.3	103.9		1120	78	
		5978	1660.8	83.5			88	
		6320	1730.5	79.6			87	
	C	3172	881.1	91.6		900	76	
		5614	1559.5	73.6			85	
		5850	1625	70.2			84	
700-600		4265	1185	37.8	980	710	76	8.2
		6568	1824	29.8			87	
		8100	2250	22.6			80	
	A	4180	1161	34.4		630	75	
		6322	1756	27.8			85	
		7840	2178	21.2			79	
	B	3970	1103	31.3		560	74	
		6048	1680	25.9			83	
		7450	2069	20.9			78	
	C	3770	1047	28.8		500	72	
		5895	1638	24			81	
		7000	1944	20			71	

泵型号		流量		扬程 m	转速 r/min	配套功率 kW	效率 %	汽蚀余量 m
		m <sup>3</sup> /h	L/s					
700-710		3650	1014	58.5	980	1000	75	8
		6516	1810	43.5			87	
		8470	2353	28.2			78	
	A	3500	972.2	54.5		900	73	
		6278	1744	40.2			85	
		8050	2236	26.2			78	
	B	3360	933.3	50.4		800	73	
		5971	1659	36.8			83	
		7560	2100	25.2			78	
	C	3225	958.8	45		710	72	
		5742	1595	31.8			81	
		7130	1981	22.8			78	
700-800		4680	1300	93	980	2000	81	8.8
		7416	2060	79.6			89	
		9850	2736	58			81	
	A	4425	1229	81.8		1600	80	
		6959	1933	67.8			87	
		9180	2550	48			80	
	B	4200	1167	70.8		1400	79	
		6552	1820	58			85	
		8420	2339	42.8			79	
	C	3950	1097	59		1000	78	
		6012	1670	47.5			83	
		7520	2086	36			79	
800-800		5870	1631	36.6	730	800	76	7
		9090	2525	26.8			87	
		11000	3056	18.2			81	
	A	5575	1509	33.6		710	75	
		8622	2395	24.3			85	
		10370	2881	16.3			80	
	B	5295	1471	30.9		710	74	
		8280	2300	22.3			83	
		9850	2736	14.8			79	
	C	5030	1397	28.2		560	73	
		7860	2183	19.8			81	
		9290	2581	13.5			79	
800-900		6375	1771	53.8	730	1400	81	6.3
		9023	2506	45.8			88	
		11620	3228	34.6			79	

	A	6120	1700	50		1250	82			
		8658	2506	42.2			86			
		11160	3100	32.2			80			
	B	5818	1615	45.4			1120		79	
		8262	2295	38.5					84	
		10600	2944	29.6					79	
	C	5550	1542	41.5			1000		78	
		7884	2190	35.4					80	
		10120	2811	27					78	
	D	5270	1464	37			900		76	
		7452	2070	32.2					80	
		9620	2672	24.5					78	
800-990		6600	1933	73.8	730	2000	80	6.7		
		9810	2725	62.5			89			
		11660	3239	51.2			84			
	A	6335	1757	66			1800		80	
		9300	2583	55.3					87	
		11090	3081	45.3					84	
	B	6080	1689	59.5			1600		74	
		8892	2470	49.4					85	
		10400	2889	41.2					83	
	C	5770	1603	53.8			1400		78	
		8525	2368	44.3					83	
		9685	2690	38.3					82	
900-970		8640	2400	26.5	490	800	87.5	4.1		
		10800	3000	22.7			90			
		12960	3600	17.5			85			
	A	7920	2200	25.6			800	86	4	
		10134	2815	22.8				90		
		12240	3400	17				87		
		10260	2850	41			1600	86	5.8	
		12200	3390	37				89.5		
		15660	4350	26.4				86		
	A	10260	2850	37		590	1400	89	5.8	
		12200	3390	33				90		
		15660	4350	21				84		

泵型号	流量		扬程 m	转速 r/min	配套功率 kW	效率 %	汽蚀余量 m
	m <sup>3</sup> /h	L/s					
900-1030	9720	2700	31.3	485	1120	89.5	4.4
	11510	3197	28.14				

		15120	4200	18.75			82		
		10800	3000	49			87		
		13860	3850	40.8	590	2000	90	6.3	
		17280	4800	32.5			86		
900-1050		8640	2400	43.5			87.5		
		11360	3156	39	490	1400	91	4.3	
		12960	3600	34			89.5		
		10800	3000	62			87.5		
		13680	3800	56.5	590	2500	92	6.2	
		16560	4600	45.7			87.5		
1000-1170		11340	3150	21.7			88		
		14040	3900	18.4	372	900	91.8	3.5	
		16740	4650	13.5			86		
	A		10260	2850	21.7			88	
			12326	3424	18.4	372	900	91.8	3.5
			15660	4350	13.5			86	
			14580	4050	37.3			90	
			18360	5100	31.5	490	1800	94	6
			22140	6150	22.5			83.5	
	A		12960	3600	35.6			88	
			16236	4510	31.1	490	1600	92	5.4
			19440	5400	24.5			88	

注意：用户制作基础，请按本公司技术部提供的正式外形安装图制作。

# XS型单级双吸水平中开式离心泵

博采众长 源于精工



**汨罗市博源机电有限公司**

Miluo Boyuan Electromechanical Co., Ltd.

Contact Us:

地址：湖南省岳阳市汨罗市古培镇大众村十一组

联系电话：+86 13387303234 +86 13874084888

邮箱：13387303234@163.com

官网：[www.bybeng.com](http://www.bybeng.com)